

OBDELAVA PODATKOV ZAJETIH Z NAPRAVO ZA ŠTETJE PROMETA

via COUNT II

Obdelava podatkov za obdobje 8.12.2015 – 14.12.2015

Naročnik: Občina Logatec

Ljubljana, 18.12.2015

Pripravil: dipl. inž. grad. Miha Grebenc



KAZALO

IZVEDBA MARITEV	3
Povprečna hitrost - prihajajoč promet	5
Povprečna hitrost - odhajajoč promet	6
Maksimalna hitrost - prihajajoč promet	7
Maksimalna hitrost - odhajajoč promet	8
Število vozil - prihajajoč promet	9
Število vozil - odhajajoč promet	10
Tabela (vsi podatki) – prihajajoči	11
Tabela (vsi podatki) – odhajajoči	12
Percentili hitrosti - za vsa vozila	13
Porazdelitev hitrosti - za vsa vozila	14
Porazdelitev vozil - v obeh smereh	15

IZVEDBA MERITEV

Lokacija meritev: Občina Logatec (naselje Logatec; Tovarniška cesta)

Naprava: Viacount II (B)

Delovanje: integriran sistem dopplerjevega radarja (24.165 GHz)

Postavitev: na višini

Način meritve: prihajajoč ter odhajajoč promet

Merilna naprava Viacount II oziroma števec prometa je bil postavljen na Tovarniški cesti v naselju Logatec. Obdelava podatkov je narejena za obdobje sedmih dni in sicer od 8.12.2015 (00:00) do 15.12.2015 (00:00). Merjena so bila vozila, ki so vozila v obe smeri. Smeri ter lokacija so označeni tudi na spodnji sliki.

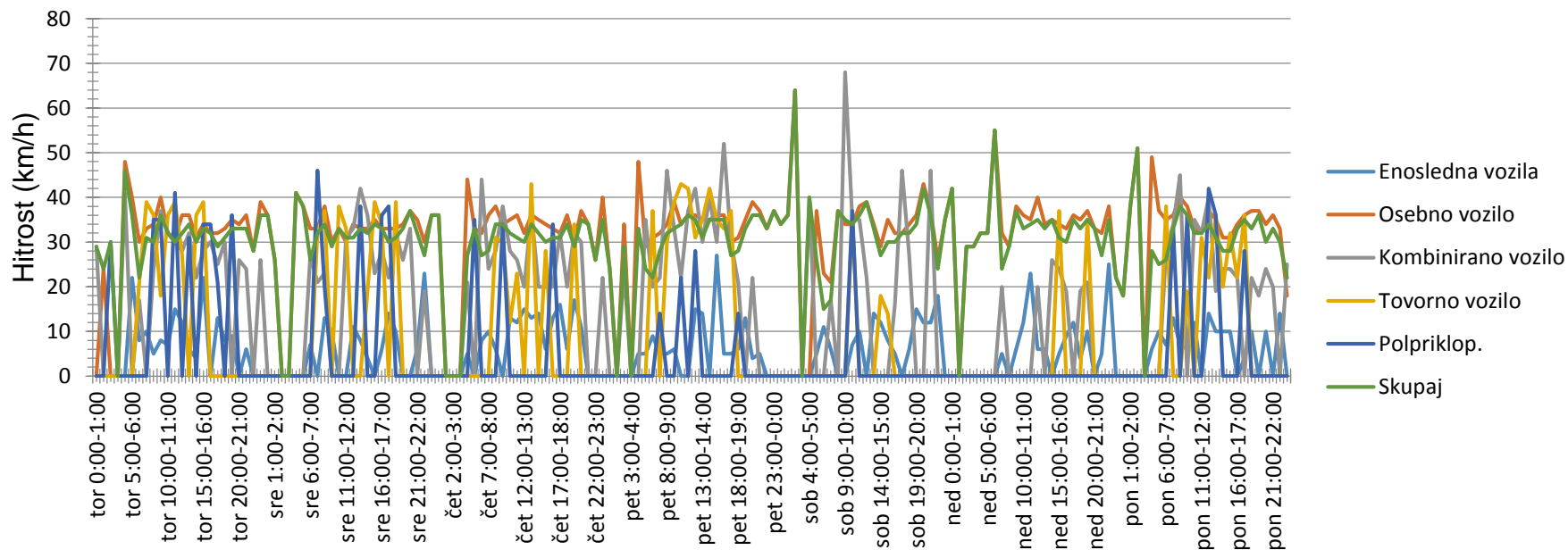
Hitrost je na tem delu omejena na 50 km/h. V spodnjih grafih pa lahko vidimo različne karakteristike prometa na tem odseku ceste. Prikazani so ločeno za prihajajoč promet ter za odhajajoč promet.

Vozila so razdeljena na enosledna vozila, osebna vozila, kombinirana vozila, tovorna vozila, ter polpriklopnike. Grafi s hitrostmi prikazujejo povprečno ter maksimalno hitrost v določenem časovnem obdobju. Izračunana je tudi percentilna vrednost hitrosti (do katere hitrosti je peljal določen odstotek vseh vozil – 85%, 50%, 30%, 10%). Tip vozil in njihovo število sta prikazana v odvisnosti od časa v dnevu. Dodatno pa sta razdeljena tudi v hitrostne razrede. Tako vidimo, koliko vozil je prekoračilo omejitev oziroma koliko jih je vozilo pod njo.



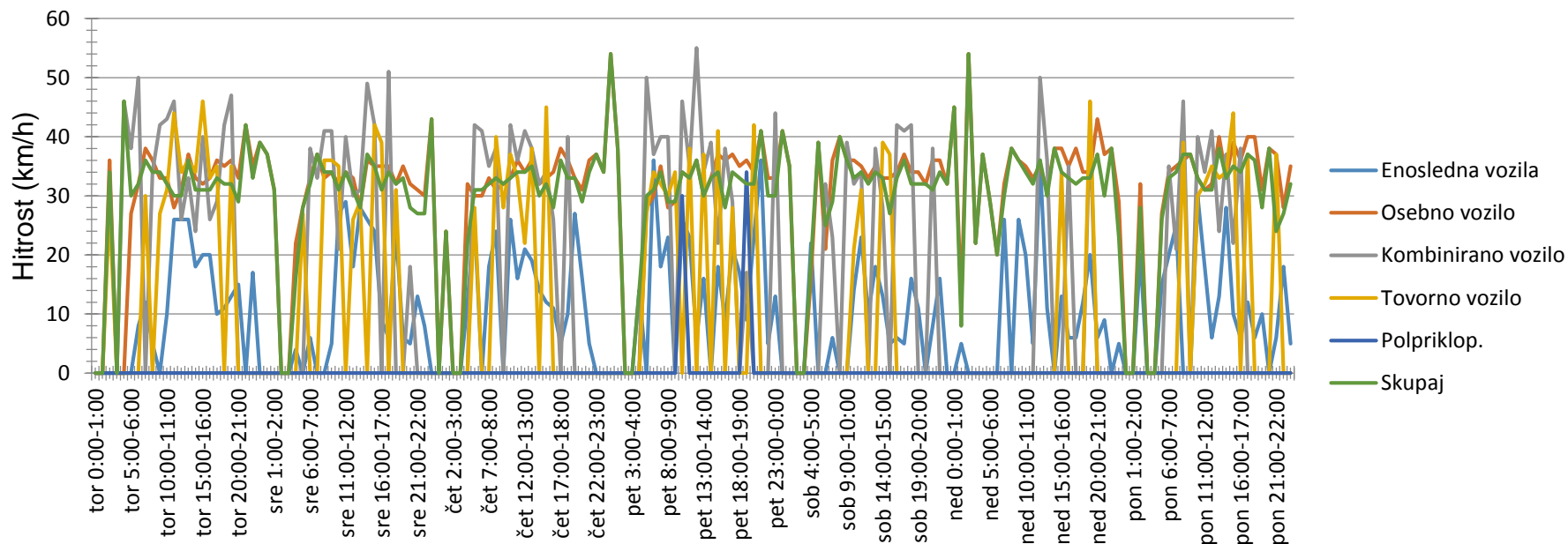
Slika: Mikrolokacija števec v Logatcu (meritev prihajajočih ter odhajajočih vozil)

Povprečna hitrost - prihajajoč promet



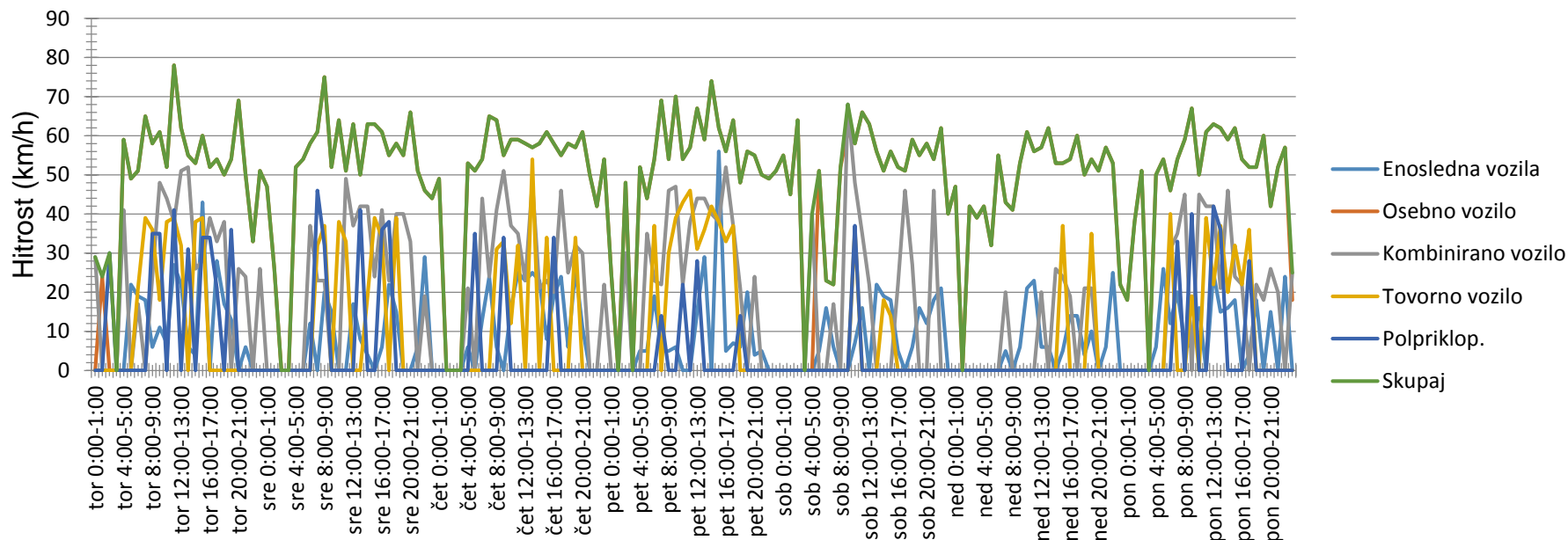
Čas obdelave		8. december 2015,0:00 - 15. december 2015,0:00				
Omejitev hitrosti	50 km/h		Štetje	Vd[km/h]	Vmax[km/h]	V85 [km/h]
Hitrostni prekrški	8,65 %	Enosledna vozila	268	10	56	19
Povprečen čas razmika	114,07 s	Osebno vozilo	2842	34	78	48
Promet v koloni	5,07 %	Kombinirano vozilo	199	29	68	41
Dnevni promet	487	Tovorno vozilo	69	32	54	39
Letni promet	177755	Polpriklopnik	31	32	46	40
Tovorni promet	4,40 %	Skupaj	3409	32	78	47
Smer obdelave	Prihajajoč					
Obdelovalec:	Miha Grebenc					
Komentar:	SAMO PRIHAJAJOČ PROMET					
Lokacija:	Tovarniška cesta					
Prihajajoča vozila proti:	železniški postaji					
Odhajajoča vozila od:	železniške postaje					

Povprečna hitrost - odhajajoč promet



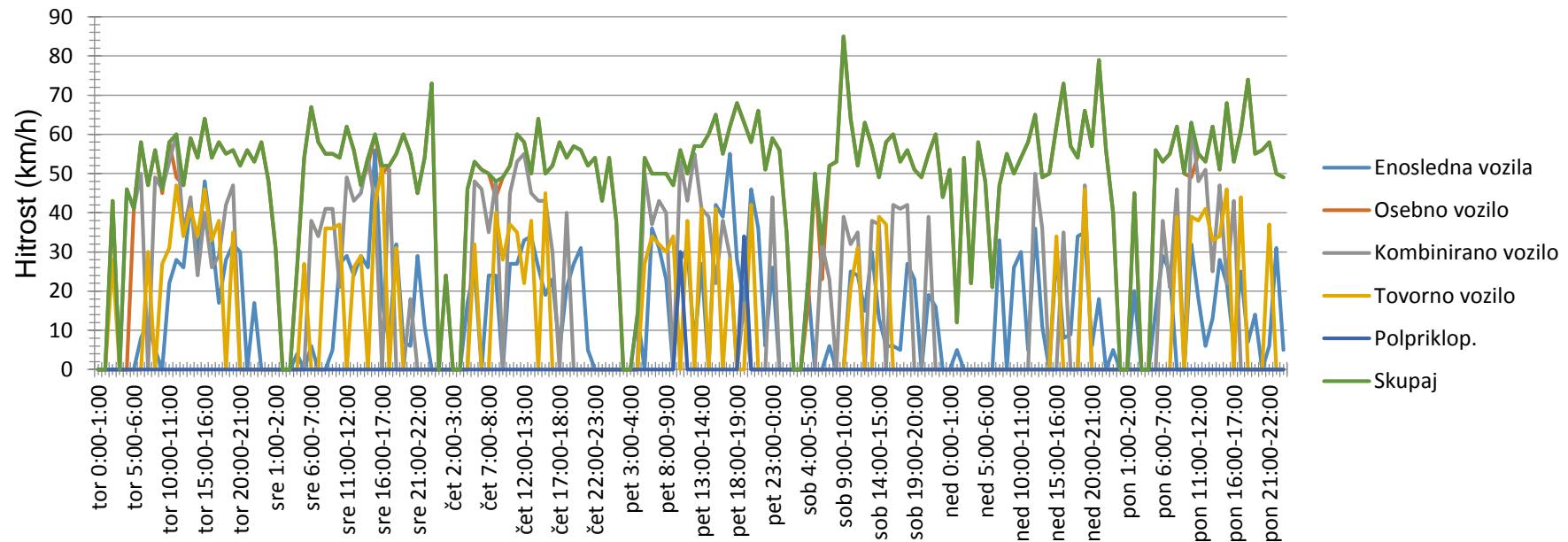
Čas obdelave		8. december 2015,0:00 - 15. december 2015,0:00				
Omejitev hitrosti	50 km/h		Štetje	Vd[km/h]	Vmax[km/h]	V85 [km/h]
Hitrostni prekrški	7,63 %	Enosledna vozila	283	15	56	29
Povprečen čas razmika	120,38 s	Osebno vozilo	2753	34	85	47
Promet v koloni	5,92 %	Kombinirano vozilo	154	37	63	47
Dnevni promet	466	Tovorno vozilo	70	35	52	41
Letni promet	170090	Polpriklopnik	2	32	34	34
Tovorni promet	3,56 %	Skupaj	3262	33	85	46
Smer obdelave	Odhajajoč					
Obdelovalec:	Miha Grebenc					
Komentar:	SAMO ODHAJAJOČ PROMET					
Lokacija:	Tovarniška cesta					
Prihajajoča vozila proti:	železniški postaji					
Odhajajoča vozila od:	železniške postaje					

Maksimalna hitrost - prihajajoč promet



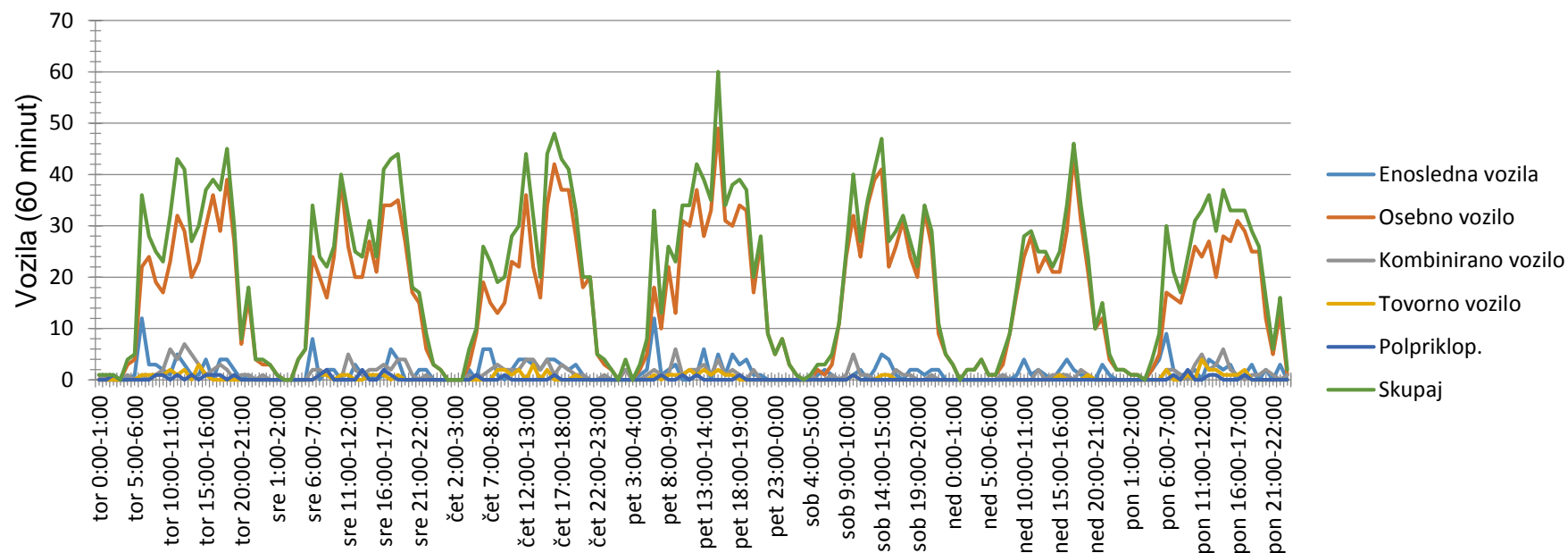
Čas obdelave		8. december 2015,0:00 - 15. december 2015,0:00				
Omejitev hitrosti	50 km/h		Štetje	Vd[km/h]	Vmax[km/h]	V85 [km/h]
Hitrostni prekrški	8,65 %	Enosledna vozila	268	10	56	19
Povprečen čas razmika	114,07 s	Osebno vozilo	2842	34	78	48
Promet v koloni	5,07 %	Kombinirano vozilo	199	29	68	41
Dnevni promet	487	Tovorno vozilo	69	32	54	39
Letni promet	177755	Polpriklopnik	31	32	46	40
Tovorni promet	4,40 %	Skupaj	3409	32	78	47
Smer obdelave	Prihajajoč					
Obdelovalec:	Miha Grebenc					
Komentar:	SAMO PRIHAJAJOČ PROMET					
Lokacija:	Tovarniška cesta					
Prihajajoča vozila proti:	železniški postaji					
Odhajajoča vozila od:	železniške postaje					

Maksimalna hitrost - odhajajoč promet



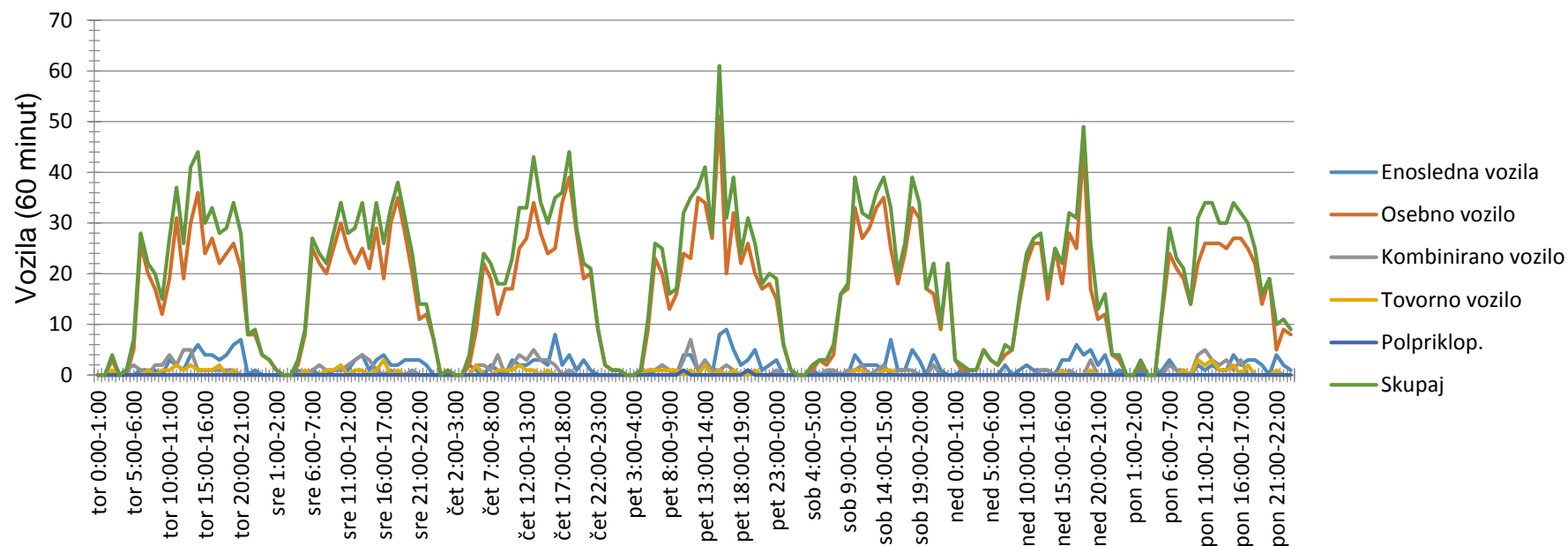
Čas obdelave		8. december 2015,0:00 - 15. december 2015,0:00				
Omejitev hitrosti	50 km/h		Štetje	Vd[km/h]	Vmax[km/h]	V85 [km/h]
Hitrostni prekrški	7,63 %	Enosledna vozila	283	15	56	29
Povprečen čas razmika	120,38 s	Osebno vozilo	2753	34	85	47
Promet v koloni	5,92 %	Kombinirano vozilo	154	37	63	47
Dnevni promet	466	Tovorno vozilo	70	35	52	41
Letni promet	170090	Polpriklopnik	2	32	34	34
Tovorni promet	3,56 %	Skupaj	3262	33	85	46
Smer obdelave	Odhajajoč					
Obdelovalec:	Miha Grebenc					
Komentar:	SAMO ODHAJAJOČ PROMET					
Lokacija:	Tovarniška cesta					
Prihajajoča vozila proti:	železniški postaji					
Odhajajoča vozila od:	železniške postaje					

Število vozil - prihajajoč promet



Čas obdelave		8. december 2015,0:00 - 15. december 2015,0:00				
Omejitev hitrosti	50 km/h		Štetje	Vd[km/h]	Vmax[km/h]	V85 [km/h]
Hitrostni prekrški	8,65 %	Enosledna vozila	268	10	56	19
Povprečen čas razmika	114,07 s	Osebno vozilo	2842	34	78	48
Promet v koloni	5,07 %	Kombinirano vozilo	199	29	68	41
Dnevni promet	487	Tovorno vozilo	69	32	54	39
Letni promet	177755	Polpriklopnik	31	32	46	40
Tovorni promet	4,40 %	Skupaj	3409	32	78	47
Smer obdelave	Prihajajoč					
Obdelovalec:	Miha Grebenc					
Komentar:	SAMO PRIHAJAJOČ PROMET					
Lokacija:	Tovarniška cesta					
Prihajajoča vozila proti:	železniški postaji					
Odhajajoča vozila od:	železniške postaje					

Število vozil - odhajajoč promet

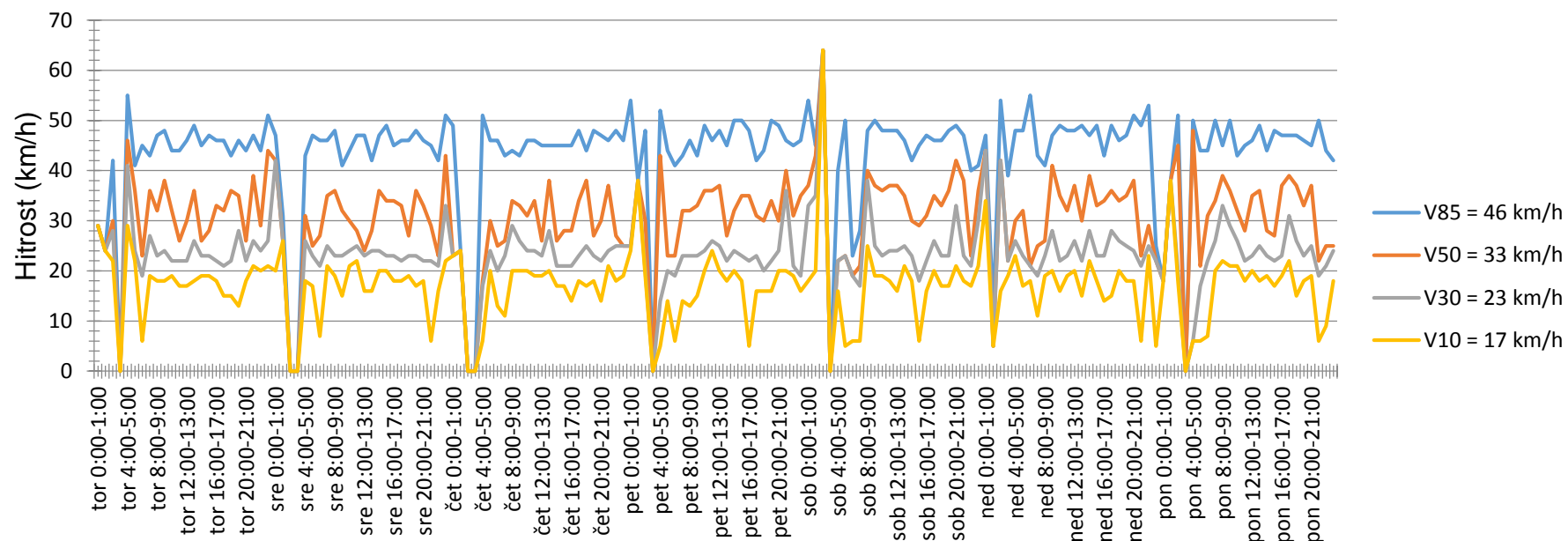


Čas obdelave		8. december 2015,0:00 - 15. december 2015,0:00				
Omejitev hitrosti	50 km/h		Štetje	Vd[km/h]	Vmax[km/h]	V85 [km/h]
Hitrostni prekrški	7,63 %	Enosledna vozila	283	15	56	29
Povprečen čas razmika	120,38 s	Osebno vozilo	2753	34	85	47
Promet v koloni	5,92 %	Kombinirano vozilo	154	37	63	47
Dnevni promet	466	Tovorno vozilo	70	35	52	41
Letni promet	170090	Polpriklopnik	2	32	34	34
Tovorni promet	3,56 %	Skupaj	3262	33	85	46
Smer obdelave	Odhajajoč					
Obdelovalec:	Miha Grebenc					
Komentar:	SAMO ODHAJAJOČ PROMET					
Lokacija:	Tovarniška cesta					
Prihajajoča vozila proti:	železniški postaji					
Odhajajoča vozila od:	železniške postaje					

Vsi podatki v tabeli - prihajajoč promet																					
Čas	Število vozil					Povprečna hitrost					Maksimalna hitrost					Percentil					
	hosledna vozila	osebno vozila	binirano vozila	ovorno vozila	Polpriklp.	Skupaj	hosledna vozila	osebno vozila	binirano vozila	ovorno vozila	Polpriklp.	Skupaj	hosledna vozila	osebno vozila	binirano vozila	ovorno vozila	Polpriklp.	Skupaj	V85	V10	
8.12.2015																					
0:00 - 9:00	19	73	4	3	2	101	8	33	28	32	32	28	22	65	41	39	35	65	44	6	
9:00 - 14:00	12	121	24	6	3	166	12	35	31	31	36	32	27	78	52	39	41	78	48	17	
14:00 - 20:00	15	184	11	4	4	218	13	33	26	36	31	31	43	60	39	39	36	60	45	18	
20:00 - 0:00	1	30	3	0	0	34	6	35	25	0	0	33	6	69	26	0	0	69	46	20	
0:00 - 0:00	47	408	42	13	9	519	11	34	29	33	33	31	43	78	52	39	41	78	46	17	
9.12.2015																					
0:00 - 9:00	10	74	5	2	3	94	8	35	24	34	28	31	20	75	37	37	46	75	46	12	
9:00 - 14:00	6	129	8	2	2	147	10	32	33	36	38	32	17	64	49	38	41	64	44	20	
14:00 - 20:00	12	178	17	4	3	214	11	33	28	33	37	32	22	63	42	39	38	63	46	18	
20:00 - 0:00	4	41	2	0	0	47	14	35	26	0	0	33	29	66	33	0	0	66	48	18	
0:00 - 0:00	32	422	32	8	8	502	10	33	29	34	34	32	29	75	49	39	46	75	46	18	
10.12.2015																					
0:00 - 9:00	15	61	7	2	1	86	8	35	28	31	35	30	24	65	44	31	35	65	47	6	
9:00 - 14:00	13	118	14	8	1	154	13	34	30	31	34	32	25	59	51	54	34	59	46	18	
14:00 - 20:00	18	194	13	3	1	229	12	33	24	30	34	31	26	61	46	34	34	61	47	18	
20:00 - 0:00	1	46	2	0	0	49	11	34	26	0	0	34	11	61	30	0	0	61	47	19	
0:00 - 0:00	47	419	36	13	3	518	11	34	27	31	34	31	26	65	51	54	35	65	47	17	
11.12.2015																					
0:00 - 9:00	18	61	7	2	1	89	7	33	27	34	14	27	19	69	46	37	14	69	44	6	
9:00 - 14:00	10	139	14	7	2	172	12	36	33	38	25	34	29	70	47	46	28	70	47	20	
14:00 - 20:00	18	210	9	5	1	243	13	34	32	36	14	32	56	74	52	42	14	74	48	18	
20:00 - 0:00	2	58	2	0	0	62	4	37	22	0	0	36	5	55	24	0	0	55	48	19	
0:00 - 0:00	48	468	32	14	4	566	10	35	31	37	20	32	56	74	52	46	28	74	47	17	
12.12.2015																					
0:00 - 9:00	4	29	2	0	0	35	8	35	28	0	0	32	16	64	40	0	0	64	45	16	
9:00 - 14:00	5	153	8	1	1	168	11	36	38	36	37	35	22	66	68	36	37	68	48	19	
14:00 - 20:00	14	164	4	2	0	184	10	32	26	16	0	30	19	59	46	18	0	59	45	16	
20:00 - 0:00	5	73	1	0	0	79	14	38	46	0	0	37	21	62	46	0	0	62	49	19	
0:00 - 0:00	28	419	15	3	1	466	11	35	34	23	37	33	22	66	68	36	37	68	48	17	
13.12.2015																					
0:00 - 9:00	1	25	1	0	0	27	5	32	20	0	0	31	5	55	20	0	0	55	42	18	
9:00 - 14:00	9	114	2	0	0	125	11	36	20	0	0	34	23	62	20	0	0	62	50	17	
14:00 - 20:00	10	167	6	2	0	185	8	35	21	36	0	33	14	60	26	37	0	60	46	18	
20:00 - 0:00	4	28	0	0	0	32	10	32	0	0	0	30	25	57	0	0	0	57	47	17	
0:00 - 0:00	24	334	9	2	0	369	9	35	21	36	0	33	25	62	26	37	0	62	47	17	
14.12.2015																					
0:00 - 9:00	18	59	5	2	1	85	8	37	34	38	33	31	26	59	45	40	33	59	45	6	
9:00 - 14:00	10	117	13	9	4	153	12	35	31	29	38	33	25	67	45	39	42	67	46	18	
14:00 - 20:00	9	165	11	5	1	191	9	34	23	29	28	32	18	62	46	36	28	62	45	18	
20:00 - 0:00	5	31	4	0	0	40	12	33	24	0	0	30	24	57	26	0	0	57	42	15	
0:00 - 0:00	42	372	33	16	6	469	10	35	28	30	35	32	26	67	46	40	42	67	46	18	

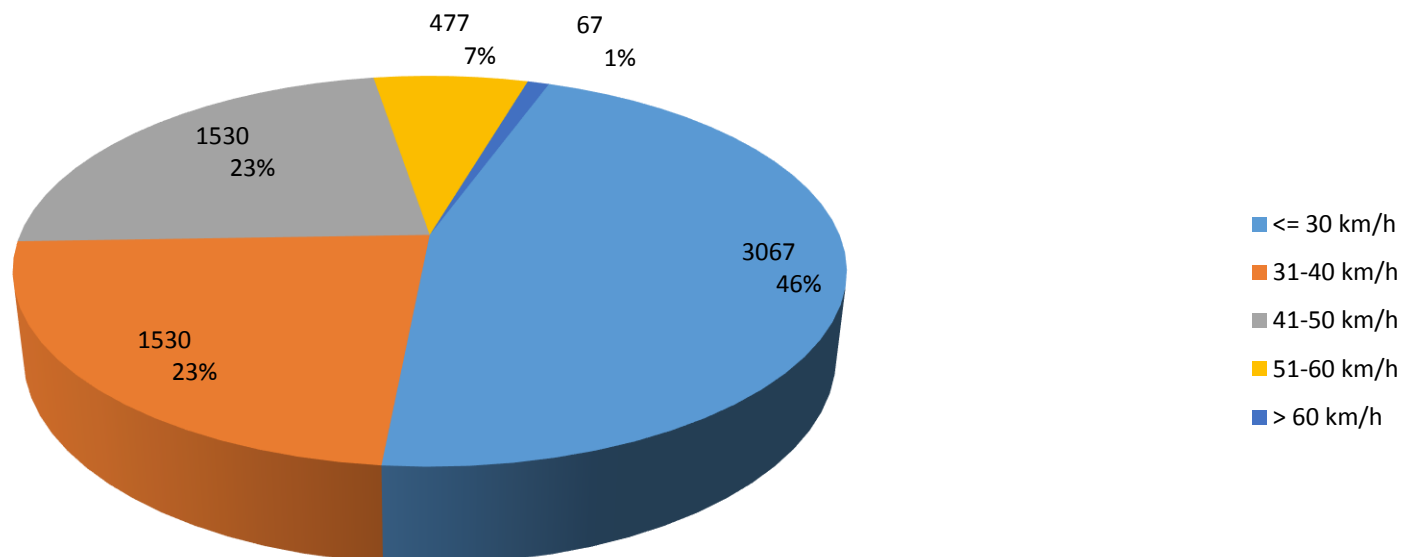
Vsi podatki v tabeli - odhajajoč promet																					
Čas	Število vozil					Skupaj	Povprečna hitrost					Skupaj	Maksimalna hitrost					Skupaj	Percentil		
	hosledna vozila	osebno vozila	binirano vozila	ovorno vozila	Polpriklp.		hosledna vozila	osebno vozila	binirano vozila	ovorno vozila	Polpriklp.		hosledna vozila	osebno vozila	binirano vozila	ovorno vozila	Polpriklp.		V85	V10	
8.12.2015																					
0:00 - 9:00	3	71	6	2	0	82	8	35	40	29	0	34	12	58	50	30	0	58	46	19	
9:00 - 14:00	10	111	18	7	0	146	21	32	36	36	0	32	42	59	60	47	0	60	46	19	
14:00 - 20:00	27	159	6	6	0	198	16	34	35	36	0	32	48	64	47	46	0	64	47	17	
20:00 - 0:00	8	41	0	0	0	49	15	36	0	0	0	32	30	58	0	0	0	58	46	18	
0:00 - 0:00	48	382	30	15	0	475	16	34	36	35	0	32	48	64	60	47	0	64	46	17	
9.12.2015																					
0:00 - 9:00	2	81	4	2	0	89	5	34	36	32	0	33	6	67	41	36	0	67	47	19	
9:00 - 14:00	10	127	11	5	0	153	23	32	32	32	0	31	29	62	49	37	0	62	44	17	
14:00 - 20:00	15	162	5	5	0	187	14	35	48	38	0	34	56	60	54	52	0	60	47	18	
20:00 - 0:00	8	50	1	0	0	59	9	33	18	0	0	30	29	73	18	0	0	73	44	11	
0:00 - 0:00	35	420	21	12	0	488	15	34	36	34	0	32	56	73	54	52	0	73	46	17	
10.12.2015																					
0:00 - 9:00	6	65	9	3	0	83	18	31	39	32	0	31	26	53	48	40	0	53	44	17	
9:00 - 14:00	10	120	14	6	0	150	21	34	39	32	0	34	34	60	55	38	0	60	46	20	
14:00 - 20:00	20	178	9	1	0	208	12	35	32	45	0	32	27	64	43	45	0	64	45	17	
20:00 - 0:00	4	50	0	0	0	54	13	34	0	0	0	32	31	56	0	0	0	56	47	17	
0:00 - 0:00	40	413	32	10	0	495	15	34	37	33	0	33	34	64	55	45	0	64	46	18	
11.12.2015																					
0:00 - 9:00	5	67	5	4	0	81	22	31	41	31	0	31	36	54	50	34	0	54	44	17	
9:00 - 14:00	11	132	14	4	1	162	21	33	39	36	30	33	31	57	55	41	30	57	47	19	
14:00 - 20:00	27	178	6	2	1	214	14	36	30	34	34	33	55	68	39	41	34	68	47	14	
20:00 - 0:00	11	70	1	1	0	83	18	35	44	42	0	33	46	66	44	42	0	66	46	18	
0:00 - 0:00	54	447	26	11	2	540	17	34	38	35	32	33	55	68	55	42	34	68	47	17	
12.12.2015																					
0:00 - 9:00	2	33	2	0	0	37	14	37	28	0	0	36	22	56	32	0	0	56	51	19	
9:00 - 14:00	10	139	5	2	0	156	16	35	35	26	0	34	30	85	39	31	0	85	47	20	
14:00 - 20:00	18	166	5	2	0	191	10	34	36	38	0	32	27	60	42	39	0	60	46	14	
20:00 - 0:00	5	64	2	0	0	71	10	34	38	0	0	32	19	60	39	0	0	60	43	18	
0:00 - 0:00	35	402	14	4	0	455	12	35	35	32	0	33	30	85	42	39	0	85	47	18	
13.12.2015																					
0:00 - 9:00	3	25	0	0	0	28	19	34	0	0	0	32	33	58	0	0	0	58	48	17	
9:00 - 14:00	6	103	2	0	0	111	20	34	43	0	0	33	36	65	50	0	0	65	46	19	
14:00 - 20:00	21	158	4	2	0	185	12	36	40	40	0	33	35	73	47	46	0	73	47	17	
20:00 - 0:00	7	30	0	0	0	37	8	38	0	0	0	33	18	79	0	0	0	79	51	6	
0:00 - 0:00	37	316	6	2	0	361	13	36	41	40	0	33	36	79	50	46	0	79	47	17	
14.12.2015																					
0:00 - 9:00	6	78	4	1	0	89	20	34	34	39	0	33	29	62	46	39	0	62	45	18	
9:00 - 14:00	6	114	14	9	0	143	17	34	36	32	0	34	32	62	63	41	0	63	46	20	
14:00 - 20:00	15	140	7	5	0	167	10	37	35	39	0	35	28	74	47	46	0	74	48	18	
20:00 - 0:00	7	41	0	1	0	49	9	35	0	37	0	31	31	58	0	37	0	58	46	6	
0:00 - 0:00	34	373	25	16	0	448	13	35	35	35	0	34	32	74	63	46	0	74	47	18	

Percentili hitrosti - za vsa vozila



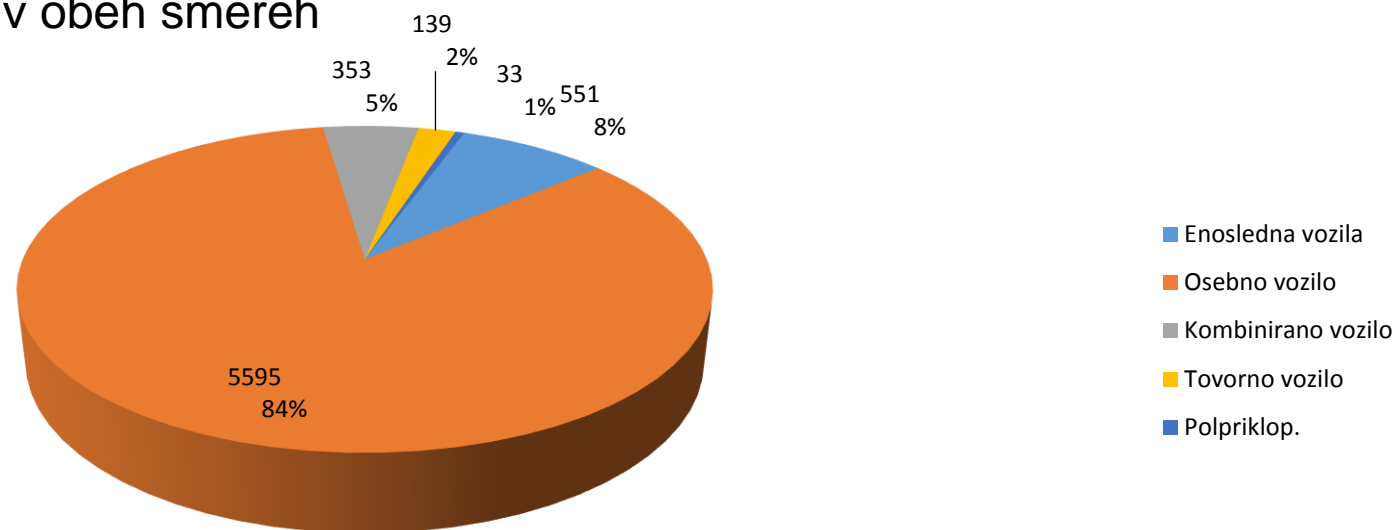
Čas obdelave		8. december 2015,0:00 - 15. december 2015,0:00			
Omejitev hitrosti	50 km/h	Štetje	Vd[km/h]	Vmax[km/h]	V85 [km/h]
Hitrostni prekrški	8,15 %	Enosledna vozila	551	13	56
Povprečen čas razmika	117,15 s	Oseбно vozilo	5595	34	85
Promet v koloni	5,49 %	Kombinirano vozilo	353	32	68
Dnevni promet	953	Tovorno vozilo	139	34	54
Letni promet	347845	Polpriklopnik	33	32	46
Tovorni promet	3,99 %	Skupaj	6671	32	85
Smer obdelave	Obe smeri				
Obdelovalec:	Miha Grebenc				
Komentar:	PROMET V OBE SMERI				
Lokacija:	Tovarniška cesta				
Prihajajoča vozila proti:	železniški postaji				
Odhajajoča vozila od:	železniške postaje				

Porazdelitev hitrosti - za vsa vozila



Čas obdelave		8. december 2015,0:00 - 15. december 2015,0:00				
Omejitev hitrosti	50 km/h	Štetje	Vd[km/h]	Vmax[km/h]	V85 [km/h]	
Hitrostni prekrški	8,15 %	Enosledna vozila	551	13	56	25
Povprečen čas razmika	117,15 s	Osebno vozilo	5595	34	85	47
Promet v koloni	5,49 %	Kombinirano vozilo	353	32	68	44
Dnevni promet	953	Tovorno vozilo	139	34	54	39
Letni promet	347845	Polpriklopnik	33	32	46	38
Tovorni promet	3,99 %	Skupaj	6671	32	85	46
Smer obdelave	Obe smeri					
Obdelovalec:	Miha Grebenc					
Komentar:	PROMET V OBE SMERI					
Lokacija:	Tovarniška cesta					
Prihajajoča vozila proti:	železniški postaji					
Odhajajoča vozila od:	železniške postaje					

Porazdelitev vozil - v obeh smereh



Čas obdelave		8. december 2015,0:00 - 15. december 2015,0:00				
Omejitev hitrosti	50 km/h		Štetje	Vd[km/h]	Vmax[km/h]	V85 [km/h]
Hitrostni prekrški	8,15 %	Enosledna vozila	551	13	56	25
Povprečen čas razmika	117,15 s	Osebnno vozilo	5595	34	85	47
Promet v koloni	5,49 %	Kombinirano vozilo	353	32	68	44
Dnevni promet	953	Tovorno vozilo	139	34	54	39
Letni promet	347845	Polpriklopnik	33	32	46	38
Tovorni promet	3,99 %	Skupaj	6671	32	85	46
Smer obdelave	Obe smeri					
Obdelovalec:	Miha Grebenc					
Komentar:	PROMET V OBE SMERI					
Lokacija:	Tovarniška cesta					
Prihajajoča vozila proti:	železniški postaji					
Odhajajoča vozila od:	železniške postaje					