



OBČINA LOGATEC

ŽUPAN

www.logatec.si  
e: [obcina.logatec@logatec.si](mailto:obcina.logatec@logatec.si)  
Tržaška cesta 50 A, 1370 Logatec  
t: 01 759 06 00, f: 01 759 06 20

Številka: 007-15/2020-2

Datum: 26. 8. 2020

OBČINSKI SVET OBČINE LOGATEC

**Zadeva: Odlok o kategorizaciji občinskih cest v občini Logatec**

## I. Obravnava

PREDLAGATELJ:

- Berto Menart, župan Občine Logatec

POROČEVALEC:

- Zoran Žagar, višji svetovalec II

PREDLOG SKLEPA:

**Občinski svet Občine Logatec sprejme Odlok o kategorizaciji občinskih cest v občini Logatec v I. obravnavi**

Žig:

Berto Menard  
ŽUPAN

# **ODLOK KATEGORIZACIJI OBČINSKIH CEST V OBČINI LOGATEC**

## **I. UVOD**

### **1. Ocena stanja in razlogi za sprejetje odloka**

Ocena stanja in razlogi za sprejetje odloka so navedeni v Elaboratu sprememb Odloka o kategorizaciji cest v občini Logatec, ki je priloga gradiva.

### **2. Cilji in načela odloka**

Cilj uvedbe novega odloka je kategorizirati občinske ceste na območju občine Logatec skladno z dejanskim stanjem.

### **3. Ocena finančnih posledic**

Sprejem Odloka kategorizaciji občinskih cest v občini Logatec ne predstavlja finančnih posledic za proračun občine Logatec.

## **II. BESEDILO ČLENOV**

Na podlagi 103. člena Zakona o cestah (Uradni list RS, št. 109/10, 48/12, 36/14 – odl. US, 46/15 in 10/18) in 16. člena Statuta Občine Logatec (Logaške novice, št. 1-2/14 – uradno prečiščeno besedilo) je Občinski svet Občine Logatec na \_\_\_ redni seji dne \_\_\_\_ 2020 sprejel

### **ODLOK**

#### **o kategorizaciji občinskih cest v občini Logatec**

##### **1. člen**

Ta odlok določa občinske ceste po njihovih kategorijah in namenu uporabe glede na vrsto cestnega prometa, ki ga prevzemajo.

##### **2. člen**

Občinske ceste se kategorizirajo na lokalne ceste (s skrajšano oznako LC) in javne poti (s skrajšano oznako JP).

- Lokalne ceste so namenjene povezovanju naselij v občini Logatec z naselji v sosednjih občinah, naselij ali delov naselij v občini Logatec med seboj in ceste, pomembne za navezovanje prometa na ceste enake ali višje kategorije;
- javne poti so namenjene povezovanju naselij ali delov naselij v občini Logatec in ne izpolnjujejo predpisanih meril za lokalno cesto ali so namenjene samo določenim vrstam udeležencev v prometu (krajevne ceste in poti, vaške ceste in poti, poti za pešce, kolesarje, jezdece, gonjače ipd.).

##### **3. člen**

Lokalne ceste v naseljih občine z uvedenim uličnim sistemom se razvrstijo v naslednji podkategoriji:

- zbirne mestne ali zbirne krajevne ceste (s skrajšano oznako LZ), ki so namenjene zbiranju in navezovanju prometnih tokov iz posameznih območij naselij z uvedenim uličnim sistemom na ceste enake ali višje kategorije, in
- mestne ali krajevne ceste (s skrajšano oznako LK), ki so kot nadaljevanje cest višje kategorije namenjene dostopu do zaključenih prostorskih enot (stanovanjske soseske blokovne in individualne gradnje, industrijske cone, nakupovalni in rekreacijski centri ipd.) v posameznih območjih naselij z uvedenim uličnim sistemom.

#### 4. člen

Lokalne ceste (LC) so:

| Zap. št.       | Številka odseka | Začetek odseka | Potek odseka                  | Konec odseka | Dolžina odseka v občini [m] | Namen uporabe | Preostala dolžina odseka v sosednji občini [m] |
|----------------|-----------------|----------------|-------------------------------|--------------|-----------------------------|---------------|--|
| 1              | 130014          | 130161         | Mravljšče-Veharše-Godovič     | 102          | 1.783                       | V             | 3.414 - Idrija                                 |
| 2              | 130141          | 130161         | Zavratec-Medvedje Brdo        | 226071       | 777                         | V             | 1.523 - Idrija                                 |
| 3              | 130162          | 130141         | Zavratec-Brnikov Log          | 408          | 1.284                       | V             | 1.972 - Idrija                                 |
| 4              | 226011          | 102            | Hotedršica-Godovič            | 102          | 3.824                       | V             | 2.574 - Idrija                                 |
| 5              | 226021          | 102            | Hotedršica-Rovtarske Žibrše   | 226071       | 5.451                       | V             |  |
| 6              | 226031          | 102            | Hotedršica-Žibrše             | 726321       | 4.230                       | V             |  |
| 7              | 226032          | 726321         | Žibrše-Logatec                | 226051       | 4.208                       | V             |  |
| 8              | 226041          | 102            | Hotedršica-Ravnik             | 102          | 3.927                       | V             |  |
| 9              | 226051          | 102            | Logatec-Židovnik              | 226071       | 6.140                       | V             |  |
| 10             | 226061          | 408            | Logatec-Zaplana               | 468011       | 1.887                       | V             | 366 - Vrhnika                                  |
| 11             | 226071          | 408            | Židovnik-Veharše              | 130014       | 7.768                       | V             |  |
| 12             | 226081          | 408            | Petkovec-Rovte                | 226111       | 3.012                       | V             |  |
| 13             | 226091          | 226071         | Rovtarske Žibrše-Petkovec     | 408          | 1.462                       | V             |  |
| 14             | 226101          | 226071         | Trata-Kurja vas-Zajeje        | 408          | 2.997                       | V             |  |
| 15             | 226111          | 408            | Rovte-Mizendol                | 966151       | 6.147                       | V             | 1.556 - Vrhnika                                |
| 16             | 226121          | 226131         | Rovte-Podlipa                 | 468031       | 5.352                       | V             | 264 - Vrhnika                                  |
| 17             | 226131          | 226141         | Rovte-Smrečje                 | 468031       | 3.898                       | V             | 988 - Vrhnika                                  |
| 18             | 226141          | 226111         | Rovte-Vrh Sv. Treh kraljev    | 468031       | 5.243                       | V             |  |
| 19             | 226151          | 408            | Zavratec-Vrh Sv. Treh kraljev | 468031       | 4.405                       | V             |  |
| 20             | 226161          | 226151         | Hlevišje-Hlevni Vrh           | 226141       | 2.362                       | V             |  |
| 21             | 226171          | 640            | Laze-Planina                  | 754          | 1.385                       | V             | 1.651 - Postojna                               |
| 22             | 226181          | 226171         | Laze-Jakovica                 | 726181       | 1.394                       | V             |  |
| 23             | 226191          | 226141         | Na Pili-Vrh Sv. Treh kraljev  | cerkev       | 2.362                       | V             |  |
| 24             | 227111          | 409            | Logatec-Štampetov most-Hrib   | 409          | 2.946                       | V             | 5.122 - Vrhnika                                |
| 25             | 468012          | 468022         | Jerinov grič-Ceste            | 408          | 1.710                       | V             | 1.189 - Vrhnika                                |
| 26             | 468031          | 407            | Smrečje-Žiri                  | 408          | 2.655                       | V             | 12.757 - Vrhnika, 6.094 - Žiri                 |
| V...vsa vozila |                 |                |                               | SKUPAJ:      | 88.609 m                    |               |  |

#### 5. člen

Zbirne mestne ali zbirne krajevne ceste (LZ) so:

| Zap. št. | Številka odseka | Začetek odseka | Potek odseka      | Konec odseka | Dolžina odseka v občini [m] | Namen uporabe | Preostala dolžina odseka v sosednji občini [m] |
|----------|-----------------|----------------|-------------------|--------------|-----------------------------|---------------|--|
| 1        | 227081          | 102            | Gubčeva-Pavšičeva | 227081       | 410                         | V             |  |
| 2        | 227082          | 227081         | Pavšičeva-Titova  | 409          | 485                         | V             |  |
| 3        | 227091          | 409            | Valkarton         | 227111       | 488                         | V             |  |
| 4        | 227021          | 408            | Čevica            | 409          | 310                         | V             |  |

| Zap. št.       | Številka odseka | Začetek odseka | Potek odseka               | Konec odseka | Dolžina odseka v občini [m] | Namen uporabe | Preostala dolžina odseka v sosednji občini [m] |
|----------------|-----------------|----------------|----------------------------|--------------|-----------------------------|---------------|--|
| 5              | 227141          | 227111         | Tovarniška-Jačka           | 102          | 1.052                       | V             |  |
| 6              | 227151          | 409            | Notranjska                 | 102          | 694                         | V             |  |
| 7              | 227201          | 102            | C. talcev-Brod             | 409          | 500                         | V             |  |
| 8              | 227221          | 102            | Ograde                     | 640          | 505                         | V             |  |
| 9              | 227291          | 227301         | Zelena pot-Blekova vas     | 227301       | 1.145                       | V             |  |
| 10             | 227301          | 102            | Pod Grintavcem-Blekova vas | 102          | 715                         | V             |  |
| 11             | 227311          | 226051         | Režiška                    | 102          | 1.141                       | V             |  |
| 12             | 227331          | 102            | Pokopališka                | 227311       | 460                         | V             |  |
| V...vsa vozila |                 |                |                            | SKUPAJ:      | 7.905 m                     |               |  |

## 6. člen

Mestne ali krajevne ceste (LK) so:

| Zap. št. | Številka odseka | Začetek odseka | Potek odseka                 | Konec odseka | Dolžina odseka v občini [m] | Namen uporabe | Preostala dolžina odseka v sosednji občini [m] |
|----------|-----------------|----------------|------------------------------|--------------|-----------------------------|---------------|--|
| 1        | 227011          | 408            | Naklo                        | 726961       | 492                         | V             |  |
| 2        | 227031          | 227021         | Vodovodna cesta              | 726951       | 541                         | V             |  |
| 3        | 227041          | 227082         | Titova                       | HŠ 18        | 164                         | V             |  |
| 4        | 227061          | 227082         | Partizanska                  | 227081       | 304                         | V             |  |
| 5        | 227101          | 227141         | Klanec                       | 227111       | 547                         | V             |  |
| 6        | 227131          | 227151         | Cankarjeva                   | 227111       | 213                         | V             |  |
| 7        | 227161          | 227151         | Poštni vrt I                 | 227171       | 119                         | V             |  |
| 8        | 227162          | 227171         | Poštni vrt II                | 227181       | 216                         | V             |  |
| 9        | 227163          | 227181         | Potoška cesta-Cesta talcev   | 227201       | 388                         | V             |  |
| 10       | 227171          | 409            | Nova vas                     | 227151       | 320                         | V             |  |
| 11       | 227181          | 227201         | Potoška cesta                | 227191       | 322                         | V             |  |
| 12       | 227191          | 227181         | Krpanova ulica               | 227171       | 211                         | V             |  |
| 13       | 227231          | 227221         | Strmica-C. 5. maja           | 726637       | 260                         | V             |  |
| 14       | 227241          | 640            | Pojška pot-Notranjska        | 640          | 348                         | V             |  |
| 15       | 227251          | 227241         | Gozdna pot-Notranjska        | 640          | 506                         | V             |  |
| 16       | 227321          | 227311         | Strmica                      | 726712       | 894                         | V             |  |
| 17       | 228191          | 227141         | Tovarniška-Šolska            | 227151       | 448                         | V             |  |
| 18       | 228231          | 227141         | Zelenica                     | 102          | 287                         | V             |  |
| 19       | 228314          | 227221         | Ograde                       | 640          | 160                         | V             |  |
| 20       | 228321          | 640            | Mali most                    | HŠ 34        | 538                         | V             |  |
| 21       | 228341          | 640            | Plesiše                      | HŠ 25        | 464                         | V             |  |
| 22       | 228441          | 102            | Tabor                        | HŠ 8a        | 236                         | V             |  |
| 23       | 228508          | 102            | Kalce                        | HŠ 17n       | 436                         | V             |  |
| 24       | 228521          | 409            | Ind. cona Zapolje-Pod lipami | 409          | 557                         | V             |  |
| 25       | 228522          | 409            | Ind. cona Zapolje I          | HŠ 38        | 1.379                       | V             |  |
| 26       | 228523          | 228522         | Ind. cona Zapolje II         | 228522       | 478                         | V             |  |

| Zap. št.       | Številka odseka | Začetek odseka | Potek odseka      | Konec odseka | Dolžina odseka v občini [m] | Namen uporabe | Preostala dolžina odseka v sosednji občini [m] |
|----------------|-----------------|----------------|-------------------|--------------|-----------------------------|---------------|--|
| 27             | 228531          | 102            | Ind. cona Logatec | HŠ 60        | 1.064                       | V             |  |
| V...vsa vozila |                 |                |                   | SKUPAJ:      | 11.892m                     |               |  |

## 7. člen

Javne poti (JP) so:

| Zap. št. | Številka odseka | Začetek odseka | Potek odseka             | Konec odseka | Dolžina odseka v občini [m] | Namen uporabe | Preostala dolžina odseka v sosednji občini [m] |
|----------|-----------------|----------------|--------------------------|--------------|-----------------------------|---------------|--|
| 1        | 630051          | 726271         | Veharše - Omevkar        | HŠ 28a       | 148                         | V             | 322 - Idrija                                   |
| 2        | 630891          | 130141         | Potok - Medvedje Brdo    | 130141       | 87                          | V             | 460 - Idrija                                   |
| 3        | 726011          | 102            | Hotedršica 45            | HŠ 45        | 518                         | V             |  |
| 4        | 726021          | 226011         | Goli grič-Noví Svet      | HŠ 20        | 2.836                       | V             |  |
| 5        | 726022          | 726021         | Brus-Kos                 | HŠ 22a       | 543                         | V             |  |
| 6        | 726023          | 726021         | Novi svet-Bazinova bajta | HŠ 17        | 1.065                       | V             |  |
| 7        | 726031          | 102            | Log-Dol. Novi svet       | 102          | 3.336                       | V             |  |
| 8        | 726032          | 726031         | Stranska pot-226011      | 226011       | 377                         | V             |  |
| 9        | 726033          | 102            | Log I                    | 726033       | 274                         | V             |  |
| 10       | 726034          | 726033         | Log II                   | HŠ 4e        | 55                          | V             |  |
| 11       | 726041          | 102            | Hotedršica-Vavken        | 726011       | 287                         | V             |  |
| 12       | 726051          | 102            | Hotedršica 34c           | HŠ 34c       | 140                         | V             |  |
| 13       | 726052          | 102            | Hotedršica-povezava      | 726051       | 104                         | V             |  |
| 14       | 726061          | 226021         | Pot za Turkom            | 226021       | 309                         | V             |  |
| 15       | 726062          | 226021         | Hotedršica 103           | HŠ 103       | 124                         | V             |  |
| 16       | 726071          | 102            | Pot za Malnar            | HŠ 70        | 483                         | V             |  |
| 17       | 726081          | 102            | Spomenik Mežnar          | 726071       | 48                          | V             |  |
| 18       | 726091          | 226031         | Hotedršica 67            | HŠ 67        | 316                         | V             |  |
| 19       | 726101          | 226041         | Cajna-Koš                | 226031       | 330                         | V             |  |
| 20       | 726111          | 102            | Hotedršica 7f            | HŠ 7f        | 521                         | V             |  |
| 21       | 726112          | 226041         | Log 123a                 | HŠ 123a      | 80                          | V             |  |
| 22       | 726113          | 226041         | Log 151                  | HŠ 151       | 98                          | V             |  |
| 23       | 726114          | 226041         | Log 153                  | HŠ 153       | 57                          | V             |  |
| 24       | 726115          | 102            | Hotedršica 8b            | HŠ 8b        | 116                         | V             |  |
| 25       | 726121          | 102            | Cesta Cajner             | HŠ 2         | 1.703                       | V             |  |
| 26       | 726131          | 409            | Grčarevski Vrh-Grčarevec | 726141       | 2.162                       | V             |  |
| 27       | 726132          | 726131         | Grčarevec-vikendi        | 409          | 151                         | V             |  |
| 28       | 726133          | 726131         | Grčarevec 45             | HŠ 45        | 100                         | V             |  |
| 29       | 726134          | 726131         | Grčarevec 46             | HŠ 46        | 101                         | V             |  |
| 30       | 726135          | 409            | Grčarevec 58             | HŠ 58        | 146                         | V             |  |
| 31       | 726136          | 726135         | Grčarevec 54             | HŠ 54        | 82                          | V             |  |
| 32       | 726137          | 726131         | Grčarevec 30g            | HŠ 30g       | 188                         | V             |  |
| 33       | 726141          | 409            | Grčarevec-Lanski vrh     | HŠ 12a       | 410                         | V             |  |

| Zap. št. | Številka odseka | Začetek odseka | Potek odseka                | Konec odseka | Dolžina odseka v občini [m] | Namen uporabe | Preostala dolžina odseka v sosednji občini [m] |
|----------|-----------------|----------------|-----------------------------|--------------|-----------------------------|---------------|--|
| 34       | 726151          | 726161         | Grčarevec-Hrib              | 726161       | 301                         | V             |  |
| 35       | 726161          | 409            | Grčarevec-Suhi grič         | 726151       | 623                         | V             |  |
| 36       | 726162          | 409            | Grčarevec-čistilna naprava  | ČN           | 296                         | V             |  |
| 37       | 726171          | 409            | Grčarevec 16                | HŠ 16        | 331                         | V             |  |
| 38       | 726172          | 409            | Grčarevec 20a               | HŠ 20a       | 66                          | V             |  |
| 39       | 726181          | 226181         | Jakovica-čez Grič           | HŠ 4b        | 1.427                       | V             |  |
| 40       | 726191          | 640            | Gasa-Grič                   | 226171       | 215                         | V             |  |
| 41       | 726192          | 226171         | Cesta pod klancem           | 226181       | 197                         | V             |  |
| 42       | 726193          | 226171         | Laze-Grič                   | 226181       | 306                         | V             |  |
| 43       | 726201          | 640            | Šola-Gasilski dom           | 226171       | 406                         | V             |  |
| 44       | 726202          | 640            | Laze (pri Kapelici)         | HŠ 82a       | 145                         | V             |  |
| 45       | 726211          | 726201         | Pod Kuclem                  | 226171       | 285                         | V             |  |
| 46       | 726221          | 640            | Slabetov klanec             | 726231       | 202                         | V             |  |
| 47       | 726231          | 640            | Laze-železniška postaja     | GC           | 1.027                       | V             |  |
| 48       | 726232          | 640            | Laze 26a                    | HŠ 26a       | 104                         | V             |  |
| 49       | 726233          | 640            | Laze-povezava 226171        | 226171       | 95                          | V             |  |
| 50       | 726241          | 130141         | Medvedje Brdo-Kamnikov grič | 408          | 3.444                       | V             |  |
| 51       | 726242          | 726241         | Kamenik-Medved              | HŠ 56        | 389                         | V             |  |
| 52       | 726243          | 408            | Odcep Lanovše               | razcep       | 1.202                       | V             |  |
| 53       | 726244          | 726241         | Medvedje Brdo 48            | HŠ 48        | 144                         | V             |  |
| 54       | 726251          | 226071         | Medvedje Brdo 43            | HŠ 43        | 68                          | V             |  |
| 55       | 726261          | 130014         | Cesar-Pikeljce              | GC           | 1.943                       | V             | 69 - Idrija                                    |
| 56       | 726271          | 130014         | Veharše-Kvar                | 630051       | 42                          | V             |  |
| 57       | 726272          | 130014         | Medvedje Brdo-Gladki grič   | HŠ 30        | 940                         | V             |  |
| 58       | 726273          | 726274         | Medvedje Brdo 34a           | HŠ 34a       | 270                         | V             |  |
| 59       | 726274          | 130014         | Medvedje Brdo 33            | HŠ 33        | 444                         | V             |  |
| 60       | 726281          | 226071         | Trata-Leskovec              | 226071       | 1.097                       | V             |  |
| 61       | 726291          | 726281         | Katarina                    | cerkev       | 464                         | V             |  |
| 62       | 726301          | 226071         | Trata-Vavknov grič          | 226071       | 800                         | V             |  |
| 63       | 726302          | 226071         | Rovtarske Žibrše-Srobotje   | HŠ 20        | 324                         | V             |  |
| 64       | 726303          | 226071         | Rovtarske Žibrše-Lanovše    | HŠ 34        | 446                         | V             |  |
| 65       | 726304          | 226071         | Rovtarske Žibrše            | HŠ 22b       | 58                          | V             |  |
| 66       | 726311          | 226021         | Rovtarske Žibrše 38         | HŠ 38        | 809                         | V             |  |
| 67       | 726312          | 226021         | Rovtarske Žibrše-Strmčan    | HŠ 36        | 479                         | V             |  |
| 68       | 726313          | 226071         | Rovtarske Žibrše-Trpin      | HŠ 5         | 91                          | V             |  |
| 69       | 726314          | 226071         | Na Lazih 20m                | HŠ 20m       | 656                         | V             |  |
| 70       | 726321          | 226031         | Koren-Klavžar-Turk          | 226051       | 2.481                       | V             |  |
| 71       | 726322          | 226041         | Ravnik-Žibrše               | GC           | 1.146                       | V             |  |
| 72       | 726323          | 726321         | Rovtarske Žibrše 39         | HŠ 39        | 537                         | V             |  |
| 73       | 726341          | 226111         | Jeršičev grič-Zg. Brdo      | HŠ 46        | 837                         | V             |  |
| 74       | 726351          | 726341         | Križaj-Rožman               | HŠ 49        | 668                         | V             |  |
| 75       | 726361          | 726351         | Križaj-Osredek              | 226141       | 1.025                       | V             |  |

| Zap. št. | Številka odseka | Začetek odseka | Potek odseka                       | Konec odseka | Dolžina odseka v občini [m] | Namen uporabe | Preostala dolžina odseka v sosednji občini [m] |
|----------|-----------------|----------------|------------------------------------|--------------|-----------------------------|---------------|--|
| 76       | 726371          | 726361         | Križaj-Pustni grič 57              | HŠ 57        | 882                         | V             |  |
| 77       | 726372          | 726371         | Pustni grič 54                     | HŠ 54        | 237                         | V             |  |
| 78       | 726381          | 226111         | Bolkovc-Žirovc                     | HŠ 79b       | 178                         | V             |  |
| 79       | 726391          | 226111         | Vavken-Čopar                       | HŠ 73        | 230                         | V             |  |
| 80       | 726401          | 226111         | Rovte-Jesenovec                    | HŠ 83        | 531                         | V             |  |
| 81       | 726402          | 226141         | Rovte-Sv. Mihael                   | 226111       | 83                          | V             |  |
| 82       | 726403          | 226141         | Rovte 111                          | HŠ 111       | 163                         | V             |  |
| 83       | 726411          | 408            | Odcep Zavčan                       | HŠ 17        | 85                          | V             |  |
| 84       | 726412          | 226111         | Rovte-Galetov hrib                 | HŠ 127       | 342                         | V             |  |
| 85       | 726413          | 226111         | Rovte-Gale                         | HŠ 126       | 758                         | V             |  |
| 86       | 726421          | 408            | Grampovče 12                       | HŠ 12        | 706                         | V             |  |
| 87       | 726422          | 726421         | Grampovče-odcep Dolčan             | HŠ 14        | 137                         | V             |  |
| 88       | 726423          | 408            | Zalejše-726431                     | 726431       | 712                         | V             |  |
| 89       | 726424          | 226101         | Rudnik-Povšk                       | 726431       | 859                         | V             |  |
| 90       | 726425          | 226101         | Rovte-Trtovčan                     | HŠ 30        | 162                         | V             |  |
| 91       | 726431          | 226091         | Žabnica-Povšk                      | 726424       | 1.519                       | V             |  |
| 92       | 726441          | 226131         | Treven-Lukan                       | HŠ 2         | 766                         | V             |  |
| 93       | 726442          | 726441         | Treven-Žakelj                      | HŠ 3         | 297                         | V             |  |
| 94       | 726443          | 226121         | Rovte 119                          | HŠ 119       | 113                         | V             |  |
| 95       | 726444          | 226121         | Rovte 120e                         | HŠ 120e      | 109                         | V             |  |
| 96       | 726445          | 226141         | Rovte 118                          | HŠ 118       | 468                         | V             |  |
| 97       | 726451          | 226131         | Logarše 11                         | HŠ 11        | 808                         | V             |  |
| 98       | 726452          | 226131         | Praprotno Brdo 1b                  | HŠ 1b        | 271                         | V             |  |
| 99       | 726461          | 226141         | Popit-Sopot                        | 226151       | 1.841                       | V             |  |
| 100      | 726462          | 226151         | Mravletovo brezno                  | HŠ 8a        | 404                         | V             |  |
| 101      | 726463          | 226151         | Hlevišar-Kovač                     | HŠ 18        | 593                         | V             |  |
| 102      | 726472          | 226191         | Vrh Sv. Treh kraljev-Čakovčev grič | 226161       | 2.167                       | V             |  |
| 103      | 726481          | 226151         | Dolinar-Pertač-Jereb               | 226191       | 1.418                       | V             |  |
| 104      | 726482          | 726481         | Jereb-Brnik                        | HŠ 11        | 1.015                       | V             |  |
| 105      | 726491          | 226191         | Tumrčan-Petrač                     | 726481       | 804                         | V             |  |
| 106      | 726501          | 100181         | Mogan-Maselc                       | HŠ 5         | 659                         | V             | 489 - Vrhnika                                  |
| 107      | 726511          | 468031         | Vrh Sv. Treh kraljev-Lavrovec      | 100181       | 2.483                       | V             | 165 - Dobrova-Polhov Gradec                    |
| 108      | 726513          | 100181         | Arkar-Oblak                        | 996321       | 374                         | V             | 132 - Dobrova-Polhov Gradec                    |
| 109      | 726521          | 100181         | Koča-Zg. Lavrovec                  | HŠ 6         | 116                         | V             | 279 - Dobrova-Polhov Gradec, 384 - Vrhnika     |
| 110      | 726522          | 468031         | Odcep Grebevin 24                  | HŠ 24        | 215                         | V             |  |
| 111      | 726523          | 726522         | Odcep Grebevin 11a                 | HŠ 11a       | 128                         | V             |  |
| 112      | 726531          | 226081         | Petkovec-Gabrovce                  | 226111       | 1.103                       | V             |  |
| 113      | 726541          | 226081         | Petkovec-Novak                     | HŠ 35        | 466                         | V             |  |
| 114      | 726542          | 726541         | Petkovec-Bizjak-Gantar             | HŠ 31        | 323                         | V             |  |
| 115      | 726543          | 226081         | Odcep Petkovec 24                  | HŠ 24        | 191                         | V             |  |



| Zap. št. | Številka odseka | Začetek odseka | Potek odseka                   | Konec odseka | Dolžina odseka v občini [m] | Namen uporabe | Preostala dolžina odseka v sosednji občini [m] |
|----------|-----------------|----------------|--------------------------------|--------------|-----------------------------|---------------|--|
| 116      | 726551          | 226081         | Petkovec-Lukan                 | HŠ 45        | 982                         | V             |  |
| 117      | 726552          | 726551         | Petkovec 42                    | HŠ 42        | 593                         | V             |  |
| 118      | 726561          | 468012         | Ceste-Krznar-Godobol           | 408          | 2.662                       | V             |  |
| 119      | 726562          | 408            | Treven-Kunci-Petkovec          | 226081       | 922                         | V             |  |
| 120      | 726571          | 408            | Godobol-Hudi Konec-Židovnik    | 408          | 1.209                       | V             |  |
| 121      | 726581          | 468012         | Log-Matevž-Turk                | HŠ 47        | 2.295                       | V             |  |
| 122      | 726582          | 726581         | Log-Kisovec                    | HŠ 46        | 1.563                       | V             |  |
| 123      | 726583          | 726581         | Log-Zaplana                    | HŠ 59a       | 185                         | V             |  |
| 124      | 726591          | 408            | Jezerce-Prezid                 | 468012       | 1.644                       | V             |  |
| 125      | 726592          | 226061         | Ograje 51b                     | HŠ 51b       | 299                         | V             |  |
| 126      | 726593          | 226061         | Ograje 29                      | HŠ 29        | 201                         | V             |  |
| 127      | 726594          | 726591         | Ograje 6                       | HŠ 6         | 214                         | V             |  |
| 128      | 726595          | 726594         | Ograje 33                      | HŠ 33        | 165                         | V             |  |
| 129      | 726597          | 726594         | Ograje 10                      | HŠ 10        | 49                          | V             |  |
| 130      | 726601          | 227141         | Grič I                         | 726604       | 128                         | V             |  |
| 131      | 726602          | 227131         | Grič II                        | 726601       | 130                         | V             |  |
| 132      | 726603          | 726602         | Grič III                       | 726604       | 117                         | V             |  |
| 133      | 726604          | 227151         | Šolska pot I                   | 228191       | 208                         | V             |  |
| 134      | 726605          | 227131         | Grič IV                        | 726602       | 86                          | V             |  |
| 135      | 726606          | 726605         | Grič V                         | HŠ 17        | 61                          | V             |  |
| 136      | 726607          | 228191         | Šolska pot II                  | 227141       | 290                         | V             |  |
| 137      | 726608          | 409            | Tržaška cesta-Notranjska cesta | 227151       | 102                         | V             |  |
| 138      | 726611          | 640            | Martinj hrib 49b               | HŠ 49b       | 82                          | V             |  |
| 139      | 726612          | 228321         | Mali most 6                    | HŠ 6         | 137                         | V             |  |
| 140      | 726613          | 228321         | Martinj hrib-železnica         | GC           | 48                          | V             |  |
| 141      | 726614          | 640            | Martinj hrib-pri Lesniki       | HŠ 14        | 401                         | V             |  |
| 142      | 726615          | 726614         | Pri Lesniki 15                 | HŠ 15        | 95                          | V             |  |
| 143      | 726616          | 228341         | Plesiše II                     | HŠ 14        | 105                         | V             |  |
| 144      | 726617          | 228341         | Plesiše III                    | HŠ 20        | 177                         | V             |  |
| 145      | 726618          | 640            | Pod gozdom                     | HŠ 16a       | 223                         | V             |  |
| 146      | 726619          | 726618         | Rožna ulica                    | 640          | 197                         | V             |  |
| 147      | 726621          | 640            | Martinj hrib-povezava          | 227241       | 74                          | V             |  |
| 148      | 726622          | 227241         | Martinj hrib 6                 | HŠ 6         | 52                          | V             |  |
| 149      | 726623          | 227251         | Gozdna pot 10c                 | HŠ 10c       | 250                         | V             |  |
| 150      | 726624          | 726623         | Gozdna pot 10h                 | HŠ 10h       | 84                          | V             |  |
| 151      | 726625          | 726623         | Gozdna pot 10b                 | HŠ 10b       | 35                          | V             |  |
| 152      | 726626          | 227251         | Gozdna pot 18b                 | HŠ 18b       | 58                          | V             |  |
| 153      | 726631          | 227221         | Martinj hrib 10                | HŠ 10        | 90                          | V             |  |
| 154      | 726632          | 726631         | Martinj hrib 16a               | HŠ 16a       | 50                          | V             |  |
| 155      | 726633          | 726635         | C. 5. maja 19                  | HŠ 19        | 43                          | V             |  |
| 156      | 726634          | 726633         | C. 5. maja 23                  | HŠ 23        | 106                         | V             |  |
| 157      | 726635          | 227231         | Strmica                        | 227221       | 341                         | V             |  |

| Zap. št. | Številka odseka | Začetek odseka | Potek odseka             | Konec odseka | Dolžina odseka v občini [m] | Namen uporabe | Preostala dolžina odseka v sosednji občini [m] |
|----------|-----------------|----------------|--------------------------|--------------|-----------------------------|---------------|--|
| 158      | 726636          | 227231         | Cesta 5. maja II         | 726637       | 96                          | V             |  |
| 159      | 726637          | 726639         | Cesta 5. maja I          | HŠ 29        | 306                         | V             |  |
| 160      | 726638          | 640            | Loka I                   | 227221       | 249                         | V             |  |
| 161      | 726639          | 227221         | Loka 31                  | HŠ 31        | 295                         | V             |  |
| 162      | 726641          | 228231         | Logatec 29               | HŠ 29        | 73                          | V             |  |
| 163      | 726642          | 228231         | Zelenica 17              | HŠ 17        | 71                          | V             |  |
| 164      | 726643          | 228231         | Zelenica-227141          | 227141       | 328                         | V             |  |
| 165      | 726644          | 726639         | Loka 35b                 | HŠ 35b       | 76                          | V             |  |
| 166      | 726651          | 228531         | Obrtna cona Logatec I    | 726659       | 278                         | V             |  |
| 167      | 726652          | 228531         | Obrtna cona Logatec II   | HŠ 12        | 319                         | V             |  |
| 168      | 726653          | 726652         | Obrtna cona Logatec III  | HŠ 6g        | 419                         | V             |  |
| 169      | 726654          | 228531         | Obrtna cona Logatec IV   | 726653       | 173                         | V             |  |
| 170      | 726655          | 228531         | Obrtna cona Logatec V    | 726653       | 166                         | V             |  |
| 171      | 726656          | 228531         | Obrtna cona Logatec VI   | A1           | 642                         | V             |  |
| 172      | 726657          | 726651         | Obrtna cona Logatec VII  | 228531       | 194                         | V             |  |
| 173      | 726658          | 726656         | Obrtna cona Logatec VIII | 726651       | 196                         | V             |  |
| 174      | 726659          | 726656         | Obrtna cona Logatec IX   | 726651       | 176                         | V             |  |
| 175      | 726661          | 409            | Povezava Valkarton       | 227091       | 686                         | V             |  |
| 176      | 726662          | 227111         | Mandrg-povezava          | 726661       | 76                          | V             |  |
| 177      | 726663          | 227091         | Valkarton-IOC Zapolje    | GC           | 621                         | V             |  |
| 178      | 726664          | 227111         | Vrtnarska pot            | 726661       | 127                         | V             |  |
| 179      | 726665          | 227111         | Stara cesta              | HŠ 20        | 78                          | V             |  |
| 180      | 726666          | 227111         | Jamnica                  | 227101       | 292                         | V             |  |
| 181      | 726667          | 227141         | Stranska pot I           | 227101       | 262                         | V             |  |
| 182      | 726668          | 726667         | Stranska pot II          | 227101       | 90                          | V             |  |
| 183      | 726671          | 227101         | Dolenji Logatec 20       | HŠ 20        | 59                          | V             |  |
| 184      | 726672          | 726667         | Dolenji Logatec 5        | HŠ 5         | 47                          | V             |  |
| 185      | 726673          | 726666         | Klanec 16                | HŠ 16        | 47                          | V             |  |
| 186      | 726681          | 726682         | Logatec-Čevica 5         | HŠ 5         | 40                          | V             |  |
| 187      | 726682          | 227021         | Čevica 22-3              | 227031       | 94                          | V             |  |
| 188      | 726683          | 227021         | Čevica 40                | HŠ 40        | 53                          | V             |  |
| 189      | 726684          | 409            | Mimo Narodnega doma      | 726856       | 179                         | V             |  |
| 190      | 726685          | 227011         | Naklo 15                 | HŠ 15        | 88                          | V             |  |
| 191      | 726686          | 227031         | Vodovodna cesta II       | 227031       | 201                         | V             |  |
| 192      | 726687          | 227011         | Naklo 10c                | HŠ 10c       | 102                         | V             |  |
| 193      | 726688          | 408            | Rovtarska cesta          | HŠ 35        | 144                         | V             |  |
| 194      | 726689          | 408            | Ul. Dolomitskega odreda  | HŠ 2         | 53                          | V             |  |
| 195      | 726691          | 227291         | Center vojnih veteranov  | HŠ 60        | 327                         | V             |  |
| 196      | 726692          | 726691         | Blekova vas              | HŠ 47        | 111                         | V             |  |
| 197      | 726701          | 726691         | Blekova vas 44-40-30     | 227291       | 521                         | V             |  |
| 198      | 726702          | 227291         | Zelena pot 19a           | HŠ 19a       | 49                          | V             |  |
| 199      | 726703          | 726701         | Blekova vas 38b          | HŠ 38b       | 54                          | V             |  |

| Zap. št. | Številka odseka | Začetek odseka | Potek odseka               | Konec odseka | Dolžina odseka v občini [m] | Namen uporabe | Preostala dolžina odseka v sosednji občini [m] |
|----------|-----------------|----------------|----------------------------|--------------|-----------------------------|---------------|--|
| 200      | 726711          | 227321         | Podstrmica 21a             | HŠ 21a       | 285                         | V             |  |
| 201      | 726712          | 227321         | Podstrmica 16              | razcep       | 241                         | V             |  |
| 202      | 726713          | 726712         | Strmica 29a                | HŠ 29a       | 470                         | V             |  |
| 203      | 726721          | 226121         | Podpesek-Krovč             | HŠ 144       | 420                         | V             |  |
| 204      | 726731          | 621            | Kalce 38c                  | HŠ 38c       | 163                         | V             |  |
| 205      | 726732          | 102            | Kalce-povezava             | 726733       | 51                          | V             |  |
| 206      | 726733          | 102            | Kalce-Arh                  | HŠ 31e       | 207                         | V             |  |
| 207      | 726734          | 409            | Kalce 32                   | 621          | 180                         | V             |  |
| 208      | 726735          | 102            | Kalce-povezava R2 409      | 409          | 412                         | V             |  |
| 209      | 726736          | 102            | Kalce-Petkovšek            | HŠ 31c       | 240                         | V             |  |
| 210      | 726737          | 102            | Kalce-Rudolf               | HŠ 24c       | 93                          | V             |  |
| 211      | 726738          | 102            | Kalce 24j                  | HŠ 24j       | 126                         | V             |  |
| 212      | 726739          | 102            | Kalce 25a                  | HŠ 25a       | 114                         | V             |  |
| 213      | 726741          | 228508         | Kalce-Vrabec               | 102          | 218                         | V             |  |
| 214      | 726742          | 726741         | Kalce 49c                  | HŠ 49c       | 119                         | V             |  |
| 215      | 726743          | 228508         | Tičnica-novo naselje       | HŠ 17u       | 28                          | V             |  |
| 216      | 726751          | 227311         | Gorenja vas 5n             | HŠ 5n        | 410                         | V             |  |
| 217      | 726752          | 102            | Režiška                    | 227311       | 174                         | V             |  |
| 218      | 726753          | 227311         | Lipca                      | HŠ 9         | 265                         | V             |  |
| 219      | 726754          | 227311         | Grajska pot                | HŠ 12        | 440                         | V             |  |
| 220      | 726755          | 226051         | Gorenjska cesta            | HŠ 11b       | 123                         | V             |  |
| 221      | 726756          | 227331         | Pokopališka pot            | HŠ 3         | 33                          | V             |  |
| 222      | 726761          | 226051         | Logatec-Gorenja vas        | 726754       | 44                          | V             |  |
| 223      | 726762          | 102            | Tičnica                    | GC           | 239                         | V             |  |
| 224      | 726763          | 102            | Planjave                   | HŠ 6         | 106                         | V             |  |
| 225      | 726764          | 228441         | Tabor II                   | HŠ 26        | 170                         | V             |  |
| 226      | 726765          | 726764         | Tabor III                  | 102          | 76                          | V             |  |
| 227      | 726766          | 102            | Zadružna pot               | HŠ 9         | 268                         | V             |  |
| 228      | 726767          | 102            | Hrib                       | HŠ 7         | 180                         | V             |  |
| 229      | 726768          | 102            | Dol                        | HŠ 7         | 124                         | V             |  |
| 230      | 726769          | 102            | Tržaška cesta 79a          | HŠ 79a       | 82                          | V             |  |
| 231      | 726771          | 227081         | Gubčeva 16                 | HŠ 16        | 497                         | V             |  |
| 232      | 726772          | 227081         | Gubčeva-Blekova vas        | 227301       | 234                         | V             |  |
| 233      | 726773          | 227061         | Nazorjeva ulica            | 227081       | 164                         | V             |  |
| 234      | 726774          | 227061         | Ulica OF                   | 227081       | 185                         | V             |  |
| 235      | 726775          | 227082         | Tomšičeva ulica            | 227082       | 223                         | V             |  |
| 236      | 726781          | 102            | Blekova vas 61             | HŠ 61        | 112                         | V             |  |
| 237      | 726782          | 227301         | Blekova vas 9c             | HŠ 9c        | 67                          | V             |  |
| 238      | 726783          | 227291         | Blekova vas 6              | HŠ 6         | 149                         | V             |  |
| 239      | 726784          | 726783         | Blekova vas-povezava bloki | 227291       | 94                          | V             |  |
| 240      | 726785          | 227291         | Blekova vas 32             | HŠ 32        | 136                         | V             |  |
| 241      | 726786          | 227301         | Došče                      | HŠ 10        | 218                         | V             |  |

| Zap. št. | Številka odseka | Začetek odseka | Potek odseka                | Konec odseka | Dolžina odseka v občini [m] | Namen uporabe | Preostala dolžina odseka v sosednji občini [m] |
|----------|-----------------|----------------|-----------------------------|--------------|-----------------------------|---------------|--|
| 242      | 726787          | 227301         | Pehačkova                   | HŠ 17        | 274                         | V             |  |
| 243      | 726788          | 102            | Vrtnarska                   | HŠ 90h       | 239                         | V             |  |
| 244      | 726789          | 726785         | Zelena pot 16               | HŠ 16        | 89                          | V             |  |
| 245      | 726791          | 409            | Tržaška-Partizanska         | 227061       | 92                          | V             |  |
| 246      | 726792          | 409            | Tržaška-Brod                | 227201       | 117                         | V             |  |
| 247      | 726793          | 227201         | Logatec-povezava Tržaška c. | 409          | 81                          | V             |  |
| 248      | 726794          | 227201         | Brod 9a                     | HŠ 9a        | 67                          | V             |  |
| 249      | 726795          | 227171         | Prešernova ulica            | 227181       | 201                         | V             |  |
| 250      | 726796          | 227162         | Povezovalna cesta           | 227191       | 154                         | V             |  |
| 251      | 726797          | 227181         | Gregoričeva ulica           | 726796       | 184                         | V             |  |
| 252      | 726798          | 227181         | Levstikova ulica            | 726796       | 182                         | V             |  |
| 253      | 726801          | 227163         | Nova vas-Brod               | 227163       | 73                          | V             |  |
| 254      | 726802          | 227163         | Cesta talcev-G2 102         | 102          | 174                         | V             |  |
| 255      | 726803          | 102            | Športni park Sekirica       | parkirišče   | 391                         | V             |  |
| 256      | 726804          | 227241         | Poljska pot 26              | HŠ 26        | 487                         | V             |  |
| 257      | 726821          | 227141         | Jačka 18a                   | HŠ 18a       | 56                          | V             |  |
| 258      | 726822          | 227141         | Jačka 53                    | HŠ 53        | 70                          | V             |  |
| 259      | 726823          | 227141         | Jačka 33                    | HŠ 33        | 90                          | V             |  |
| 260      | 726824          | 227141         | Tovarniška 28               | 227101       | 141                         | V             |  |
| 261      | 726825          | 228191         | Tovarniška                  | 227141       | 169                         | V             |  |
| 262      | 726831          | 726835         | Stara cesta 4               | HŠ 4         | 51                          | V             |  |
| 263      | 726832          | 726833         | Mandrge 11                  | HŠ 11        | 58                          | V             |  |
| 264      | 726833          | 726834         | Mandrge III                 | 227101       | 130                         | V             |  |
| 265      | 726834          | 227111         | Mandrge II                  | HŠ 13        | 176                         | V             |  |
| 266      | 726835          | 227111         | Stara pot                   | HŠ 22        | 205                         | V             |  |
| 267      | 726836          | 227111         | Mandrge I                   | HŠ 86        | 158                         | V             |  |
| 268      | 726837          | 726835         | Stara cesta 76              | HŠ 76        | 31                          | V             |  |
| 269      | 726841          | 640            | Počivališče Lom-AC          | GC           | 974                         | V             |  |
| 270      | 726842          | 726841         | Počivališče Lom             | p. 1840/9    | 205                         | V             |  |
| 271      | 726851          | 227041         | Kraigherjeva ulica          | 227082       | 161                         | V             |  |
| 272      | 726852          | 227041         | Pavšičeva ulica I           | HŠ 15        | 140                         | V             |  |
| 273      | 726853          | 227041         | Vilharjeva ulica I          | HŠ 15        | 148                         | V             |  |
| 274      | 726854          | 227041         | Vilharjeva ulica II         | HŠ 2         | 64                          | V             |  |
| 275      | 726855          | 227041         | Pavšičeva ulica II          | HŠ 2         | 64                          | V             |  |
| 276      | 726856          | 227082         | Partizanska                 | HŠ 2b        | 158                         | V             |  |
| 277      | 726861          | 726614         | Pod bori 16                 | HŠ 16        | 167                         | V             |  |
| 278      | 726862          | 726861         | Pod bori-povezava           | 726614       | 154                         | V             |  |
| 279      | 726871          | 640            | Laze 77a                    | HŠ 77a       | 160                         | V             |  |
| 280      | 726872          | 640            | Laze 65a                    | HŠ 65a       | 112                         | V             |  |
| 281      | 726873          | 640            | Laze 80a                    | HŠ 80a       | 67                          | V             |  |
| 282      | 726881          | 226032         | Žibrše 6                    | HŠ 6         | 868                         | V             |  |
| 283      | 726901          | 726656         | Ind.cona I                  | HŠ 10        | 110                         | V             |  |

| Zap. št.       | Številka odseka | Začetek odseka | Potek odseka                    | Konec odseka | Dolžina odseka v občini [m] | Namen uporabe | Preostala dolžina odseka v sosednji občini [m] |
|----------------|-----------------|----------------|---------------------------------|--------------|-----------------------------|---------------|--|
| 284            | 726911          | 726651         | Ind.cona II                     | 228531       | 243                         | V             |  |
| 285            | 726912          | 228531         | Ind.cona III                    | p. 375/397   | 179                         | V             |  |
| 286            | 726913          | 228531         | Ind. cona IV                    | p. 375/378   | 176                         | V             |  |
| 287            | 726921          | 726618         | Pod gozdom 6a                   | HŠ 6a        | 101                         | V             |  |
| 288            | 726931          | 227251         | Pod gozdom 26a                  | HŠ 26a       | 56                          | V             |  |
| 289            | 726932          | 640            | Povezava Notranjska-Gozdna pot  | 227251       | 44                          | V             |  |
| 290            | 726933          | 227251         | Gozdna pot 22b                  | HŠ 22b       | 83                          | V             |  |
| 291            | 726934          | 227251         | Gozdna pot 24a                  | HŠ 24a       | 36                          | V             |  |
| 292            | 726941          | 228522         | Ind. cona Zapolje III           | HŠ 3         | 283                         | V             |  |
| 293            | 726942          | 228522         | Ind. cona Zapolje III           | p. 316/4     | 283                         | V             |  |
| 294            | 726943          | 228522         | Ind. cona Zapolje I-Stara cesta | HŠ 75a       | 121                         | V             |  |
| 295            | 726951          | 227031         | Vodovodna 45                    | razcep       | 227                         | V             |  |
| 296            | 726961          | 227011         | Naklo 41                        | HŠ 41        | 212                         | V             |  |
| 297            | 726971          | 621            | Kalce 43g                       | HŠ 43g       | 314                         | V             |  |
| 298            | 726981          | 226051         | Žibrše 25r                      | HŠ 25r       | 201                         | V             |  |
| 299            | 726991          | 726739         | Kalce 25g                       | HŠ 25g       | 185                         | V             |  |
| 300            | 726992          | 726991         | Kalce 25k                       | HŠ 25k       | 41                          | V             |  |
| 301            | 727001          | 226141         | Hlevni Vrh 4                    | HŠ 4         | 141                         | V             |  |
| 302            | 727011          | 228341         | Plesišče 2c                     | HŠ 2c        | 66                          | V             |  |
| 303            | 727021          | 227081         | Pavšičeva                       | 227081       | 695                         | V             |  |
| 304            | 727022          | 727021         | Pavšičeva 49                    | HŠ 49        | 60                          | V             |  |
| 305            | 966011          | 468011         | K rezervoarju                   | vodohran     | 146                         | V             | 763 - Vrhnika                                  |
| 306            | 966021          | 468011         | Jerinov Grič - Ograje           | 726595       | 382                         | V             | 120 - Vrhnika                                  |
| 307            | 966192          | 468031         | Hlevni Vrh-Lavrovec-Smrečje     | HŠ 50        | 167                         | V             | 345 - Vrhnika                                  |
| 308            | 996321          | 996711         | Škrbina-Oblak                   | 100151       | 451                         | V             | 1.316 - Žiri, 160 - Gorenja vas-Poljane        |
| V...vsa vozila |                 |                |                                 | SKUPAJ:      | 114.817m                    |               |  |

## 8. člen

H kategorizaciji občinskih cest, določenih s tem odlokom, je bilo v skladu z določbo 18. člena Uredbe o merilih za kategorizacijo javnih cest (Uradni list RS, št. 49/97, 113/09 in 109/10 - ZCes-1) pridobljeno pozitivno mnenje Direkcije Republike Slovenije za infrastrukturo št. \_\_\_\_\_ z dne \_\_. \_\_. 2020.

## 9. člen

Z dnem uveljavitve tega odloka preneha veljati Odlok o kategorizaciji občinskih javnih cest v občini Logatec (Logaške novice, št. 7/09 in 6/16).

## **10. člen**

Ta odlok se objavi v uradnem glasilu in začne veljati petnajsti dan po objavi.

Številka: 007-15/2020-1

Logatec, 26. 8. 2020

Berto Menard, l. r.  
Župan

### III. OBRAZLOŽITEV

Obrazložitev je navedena v Elaboratu sprememb Odloka o kategorizaciji cest v občini Logatec, ki je priloga gradiva.

Zoran Žagar  
Višji svetovalec II

Berto Menard  
Župan

Priloga:

- Elaborat sprememb Odloka o kategorizaciji cest v občini Logatec



LOCUS

NAROČNIK

Občina Logatec

Tržaška cesta 50A | 1370 Logatec

Projekt št. 1881

# SPREMEMBA ODLOKA O KATEGORIZACIJI OBČINSKIH CEST

## Občina Logatec

IZVAJALEC

LOCUS prostorske informacijske rešitve d.o.o.

Ljubljanska cesta 76 | 1230 Domžale

Domžale, maj 2020



|                   |   |
|-------------------|---|
| PROJEKT           | Ureditev kategorizacije občinskih cest v Občini Logatec           |
| FAZA              | Osnutek Odloka o kategorizaciji občinskih cest v Občini Logatec   |
| VSEBINA           | Obrazložitev gradiva za občinski svet – I. obravnava              |
| NAROČNIK          | Občina Logatec, Tržaška cesta 50A, 1370 Logatec                   |
| ŠTEVILKA PROJEKTA | 1881  |
| IZDELOVALEC       | Locus d.o.o., Ljubljanska cesta 76, 1230 Domžale                  |
| VODJA PROJEKTA    | Brigita Avbelj, univ. dipl. inž. geod.                            |
| STROKOVNA SKUPINA | Uroš Košir, univ. dipl. inž. geod.<br>Mateja Mikložič, dipl. org. |
| DATUM             | Domžale, maj 2020   |

# KAZALO

|          |   |           |
|----------|---|-----------|
| <b>1</b> | <b>UVOD</b> .....   | <b>7</b>  |
| <b>2</b> | <b>SPLOŠNI DEL</b> .....  | <b>8</b>  |
| 2.1      | KRATICE.....  | 8         |
| 2.2      | PODATKI O NAROČNIKU.....  | 8         |
| 2.2.1    | <i>Naročnik</i>   | 8         |
| 2.2.2    | <i>Izdelovalec</i>  | 8         |
| 2.3      | PODLAGE ZA KATEGORIZACIJO OBČINSKIH CEST.....                                   | 9         |
| 2.3.1    | <i>Predpisi</i>   | 9         |
| 2.3.2    | <i>Veljavni občinski akti</i>   | 9         |
| 2.4      | NAMEN SPREMEMBE ODLOKA.....   | 9         |
| <b>3</b> | <b>OBRAZLOŽITEV SPREMEMB</b> .....  | <b>11</b> |
| 3.1      | NOVA KATEGORIZACIJA CEST.....   | 11        |
| 3.2      | SPREMEMBE PRI KATEGORIZACIJI OBSTOJEČE KATEGORIZIRANIH CEST.....                | 14        |
| 3.2.1    | <i>Uskladitev kategorizacije cest z dejanskim stanjem potekov cest v naravi</i> | 14        |
| 3.2.2    | <i>Krajšanje kategorizacije cest</i>  | 17        |
| 3.2.3    | <i>Podaljšanje kategorizacije cest</i>  | 17        |
| 3.2.4    | <i>Ukinitve kategorizacije cest</i>   | 18        |
| 3.3      | OSTALE USKLADITVE KATEGORIZACIJE CEST.....                                      | 18        |
| <b>4</b> | <b>IZVEDBA PROJEKTA</b> .....   | <b>21</b> |
| 4.1      | PRIPRAVA OSNUTKA ODLOKA.....  | 21        |

# 1 UVOD

Na podlagi določil Zakona o cestah (v nadaljevanju: ZCes-1) – Uradni list RS, št. 109/10, 48/12, 36/14 - odl. US, 46/15 in 10/18 morajo občine kot upravljavci občinskih cest voditi evidence o občinskih cestah in objektih na njih. Skladno s predpisi Pravilnika o načinu označevanja javnih cest in o evidencah o javnih cestah in objektih na njih – Uradni list RS, št. 49/97 in 2/04 (v nadaljevanju: Pravilnik) in Uredbe o merilih za kategorizacijo javnih cest – Uradni list RS, št. 49/97 in 113/09 (v nadaljevanju: Uredba) so morale občine po uveljavitvi zakonodaje pripraviti Odlok o kategorizaciji občinskih cest (v nadaljevanju: Odlok).

Odlok o kategorizaciji občinskih cest je pravni akt, katerega mora po predhodnem pozitivnem mnenju s strani Direkcije RS za infrastrukturo (v nadaljevanju: DRSI) potrditi občinski svet občine. V skladu z določili Uredbe mora občina, ki želi spremeniti ali dopolniti veljavni Odlok, na DRSI poslati vlogo za spremembo kategorizacije občinskih cest. DRSI ji k ustreznemu gradivu izda mnenje k predlaganim spremembam in dopolnitvam, ali pa občino pozove k odpravi ugotovljenih neskladij.

Občina Logatec ima veljaven Odlok o kategorizaciji občinskih javnih cest v občini Logatec (Logaške novice, št. 7/09), h kateremu je bilo pridobljeno pozitivno mnenje DRSC (prejšnja kratica za Direkcijo RS za ceste) št. 37162-3/2009 z dne 8. 6. 2009.

Kasneje je bila objavljena sprememba – Odlok o spremembah in dopolnitvah Odloka o kategorizaciji občinskih javnih cest v občini Logatec (Logaške novice, št. 6/16), h kateremu je bilo pridobljeno pozitivno mnenje DRSI št. 37162-3/2016-87(507) z dne 10. 5. 2016.

Ker je bilo po letu 2016 na občinskem cestnem omrežju izvedenih več sprememb pri zagotavljanju in izvajanju javnega prometa na občinskih cestah, so bile podane pobude za novo kategorizacijo oz. ureditev obstoječe kategorizacije cest, ali pa so bila ugotovljena določena neskladja pri obstoječem stanju, želi občina predmetne spremembe evidentirati z novim Odlokom.

Obrazložitve in prikazi sprememb na občinskem cestnem omrežju glede na do sedaj veljavno stanje so prikazani in opisani v nadaljevanju v poglavju št. 3.

Po sprejemu osnutka novega Odloka se bo v Občini Logatec nekoliko spremenila skupna dolžina občinskih cest, kar prikazuje spodnja tabela.

Glede na potrditev Odloka se bodo lahko uredili tudi podatki BCP, objekti pa vpisali v kataster GJI, s čimer bo občina uredila kategorizacijo občinskih cest glede na lastne potrebe in trenutno stanje potekov cest na terenu ter izpolnila svoje zakonsko določene obveznosti.

Sprememba dolžin po kategorijah med veljavnim Odlokom o kategorizaciji občinskih javnih cest v občini Logatec (Logaške novice, št. 7/09, 6/16) in osnutkom novega Odloka o kategorizaciji občinskih cest v Občini Logatec (2020):

| KATEGORIJA                                   | ODLOK<br>2009, 2016<br>[m] | ODLOK<br>osnutek 2020<br>[m] | RAZLIKA<br>[m] |
|--|----------------------------|------------------------------|----------------|
| lokalne ceste - LC                           | 88.586                     | 88.609                       | + 23           |
| zbirne mestne ali zbirne krajevne ceste - LZ | 7.901                      | 7.905                        | + 4            |
| mestne ali krajevne ceste - LK               | 9.890                      | 11.892                       | + 2.002        |
| javne poti - JP                              | 121.348                    | 113.097                      | - 8.251        |
| <b>SKUPAJ</b>                                | <b>227.725</b>             | <b>221.503</b>               | <b>- 6.222</b> |

**Preglednica 1:** Prikaz dolžin kategoriziranih občinskih cest po kategorijah med veljavnim Odlokom in osnutkom novega Odloka

## 2 SPLOŠNI DEL

### 2.1 Kratice

|           |   |
|-----------|---|
| <b>LC</b> | lokalna cesta je namenjena povezovanju naselij v občini z naselji v sosednjih občinah in je pomembna za navezovanje prometa na ceste enake ali višje kategorije   |
| <b>LZ</b> | zbirna mestna ali zbirna krajevna cesta je namenjena zbiranju in navezovanju prometnih tokov iz posameznih območij naselij z uvedenim uličnim sistemom na ceste enake ali višje kategorije  |
| <b>LK</b> | mestna ali krajevna cesta je kot nadaljevanje cest višje kategorije namenjena dostopu do zaključenih prostorskih enot (stanovanjske soseske blokovne in individualne gradnje, industrijske cone, nakupovalni in rekreacijski centri ipd.) v posameznih območjih naselij z uvedenim uličnim sistemom |
| <b>JP</b> | javna pot je namenjena povezovanju naselij ali delov naselij v občini in ne izpolnjuje predpisanih meril za lokalno cesto oz. je namenjena samo določenim vrstam udeležencev v prometu  |

### 2.2 Podatki o naročniku

#### 2.2.1 Naročnik

|   |                                 |
|---|---------------------------------|
| <b>Ime:</b>                                 | Občina Logatec                  |
| <b>Sedež:</b>                               | Tržaška cesta 50A, 1370 Logatec |
| <b>Župan:</b>                               | Berto Menard                    |
| <b>Odgovorna oseba za izvedbo projekta:</b> | Zoran Žagar                     |
| <b>Telefon:</b>                             | 01 / 759 06 00                  |
| <b>Davčna številka</b>                      | SI 55512844                     |

#### 2.2.2 Izdelovalec

|   |  |
|---|--|
| <b>Ime:</b>                                 | LOCUS prostorske informacijske rešitve, d.o.o. |
| <b>Sedež:</b>                               | Ljubljanska cesta 76, 1230 Domžale             |
| <b>Direktor:</b>                            | Leon Kobetič                                   |
| <b>Odgovorna oseba za izvedbo projekta:</b> | Brigita Avbelj                                 |
| <b>Telefon:</b>                             | 01 / 721 93 90                                 |
| <b>Davčna številka</b>                      | SI 15475760                                    |

## 2.3 Podlage za kategorizacijo občinskih cest

### 2.3.1 Predpisi

- Zakon o cestah (ZCes-1); Uradni list RS, št. 109/10, 48/12, 36/14 - odl. US, 46/15 in 10/18,
- Uredba o merilih za kategorizacijo javnih cest; Uradni list RS, št. 49/97 in 113/09,
- Pravilnik o načinu označevanja javnih cest in o evidencah o javnih cestah in objektih na njih; Uradni list RS, št. 49/97 in 2/04.

### 2.3.2 Veljavni občinski akti

- Statut Občine Logatec; Logaške novice, št. 7-8/08, 2/10, 10/10-UPB,
- Odlok o občinskih cestah v občini Logatec; Logaške novice, št. 7-8/12, 7-8/13, 10/14,
- Odlok o kategorizaciji občinskih javnih cest v občini Logatec; Logaške novice, št. 7/09, 6/16.

## 2.4 Namen spremembe Odloka

Kategorizacija občinskih cest prikazuje dejansko rabo javnih cest na območju občine, ki se s potrebami in skladno z razvojem občine spreminja. Občina je pripravila spremembo Odloka, ker je želela evidentirati spremembe na občinskem cestnem omrežju, ki so nastale po letu 2016, ko je bil objavljen trenutno veljavni Odlok, in tako dopolniti kategorizacijo cest z novimi dejstvi ter odpraviti morebitna neskladja pri obstoječem stanju.

Skladno z Zakonom o cestah in Uredbo občina kategorizira ceste, ki so v lasti občine ali predstavljajo javno dobro ter se uporabljajo za javni promet.

Z namenom uskladitve stanja na občinskem cestnem omrežju z veljavno zakonodajo je občina v preteklih letih uredila lastništvo več zemljišč, po katerih potekajo ceste, ki so prej potekale po zasebnih zemljiščih. Posamezne ceste, kjer je lastništvo urejeno in do sedaj še niso bile kategorizirane, se s spremembo Odloka tako vključuje v evidenco kategoriziranih cest.

Dodatno so se ob pregledu stanja na občinskem cestnem omrežju ugotovila posamezna neskladja z dejanskim stanjem v naravi oz. z določili veljavne zakonodaje.

S spremembo Odloka je tako prikazan predlog nove kategorizacije cest, ki se uporabljajo za javni promet, nekaterim odsekom se je nekoliko popravil zaris poteka osi cest glede na dejansko stanje v naravi, priključevanje na veljavno stanje potekov državnih cest in križišč z njimi, prevoznost ali drugo, nekateri odseki so se nekoliko skrajšali ali podaljšali.

Tekom priprave aktualnih sprememb se je pripravilo več novih mejnih zapisnikov s sosednjimi občinami, podpisati pa bo potrebno tudi več topoloških uskladitev. Glede na obseg sprememb bo potrebno tudi dodatno usklajevanje z Zavodom za gozdove Slovenije.

Vse izvedene spremembe na občinskem cestnem omrežju glede na do sedaj veljavno stanje so razvidne in opisane v nadaljevanju.

Namen predlagane spremembe Odloka je vzpostaviti občinsko cestno omrežje v takšni meri in obsegu, da bo tudi v nadaljevanju kar najbolje služilo prebivalcem.

V naravi obstaja več cest, tako kategoriziranih kot nekategoriziranih, ki potekajo po zemljiščih v zasebni lasti. Z namenom dolgoročne ureditve stanja na občinskem cestnem omrežju bo potrebno ceste, tako kategorizirane kot nekategorizirane, tudi v nadaljevanju lastniško urejati in jih skladno z izpolnjevanjem meril dodajati v evidence.

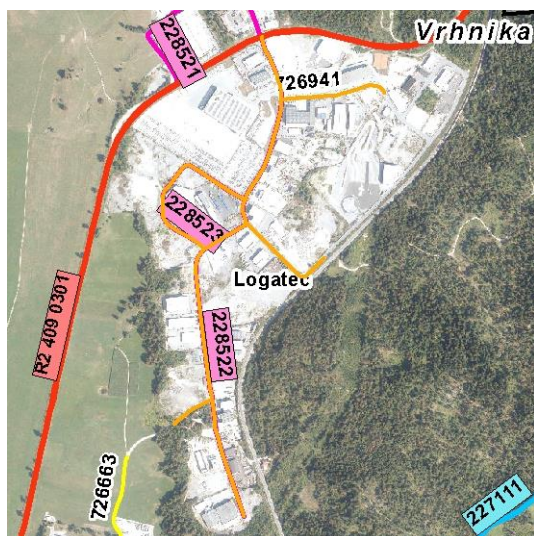
## 3 OBRAZLOŽITEV SPREMEMB

V poglavju obrazložitev sprememb so prikazane in opisane vse spremembe, ki so se dogodile na občinskem cestnem omrežju glede na do sedaj veljavni Odlok o kategorizaciji občinskih javnih cest v občini Logatec (Logaške novice, št. 7/09, 6/16). Celotna os občinskega cestnega omrežja je popravljena na podlagi podatkov, pridobljenih iz zadnjih letalskih posnetkov za območje občine Logatec in podatkov LIDAR.

### 3.1 Nova kategorizacija cest

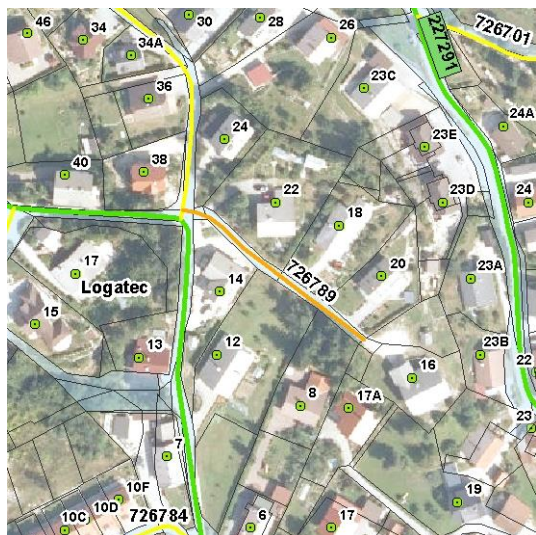
Kategorizirali so se odseki novih cest, ki so v lasti občine oz. predstavljajo javno dobro in se uporabljajo za javni promet. Ceste se kategorizirajo kot posledica njihove izgradnje ali pa kot posledica njihove obstoječe uporabe za javni promet. Vse novo kategorizirane občinske ceste imajo ustrezno urejeno voziščno konstrukcijo, občina pa jih redno vzdržuje in na njih izvaja zimsko službo.

Nekaj zemljišč, po katerih potekajo obstoječe nekategorizirane ceste, ki se uporabljajo za javni promet, trenutno lastniško še ni urejenih. Iz tega razloga na določenih območjih lahko prihaja do neenakomerno urejene kategorizacije cest, ki se bo v prihodnje, skladno z urejanjem lastniških razmerij na zemljiščih, ki so oz. bodo namenjena za javni promet, ter priključevanj na omrežje državnih cest, še lahko ustrezno dopolnjevala.

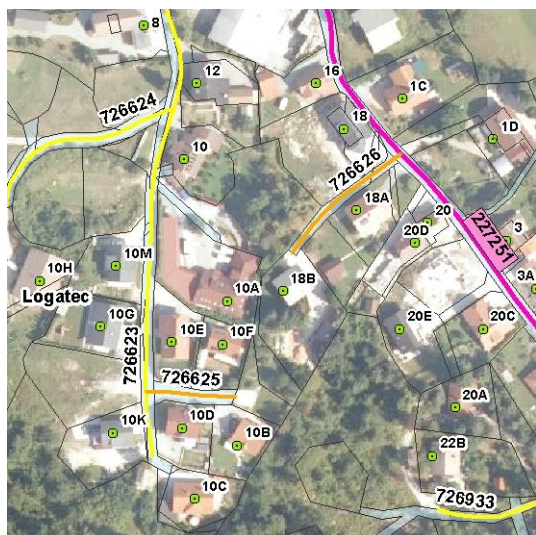


**LK 228522, LK 228523, JP 726941, JP 726942, JP 726943:**

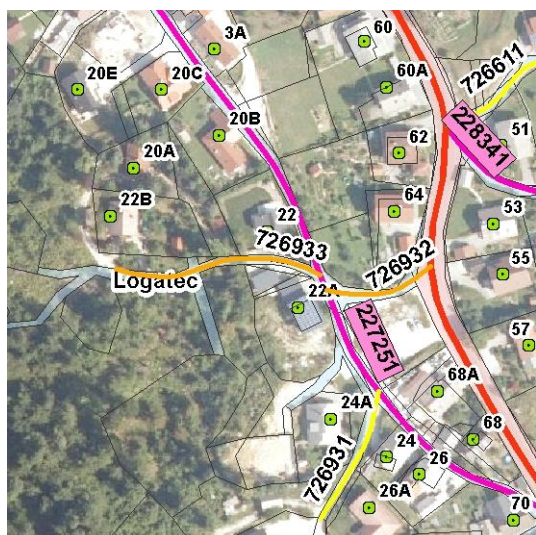
nove kategorizacije v Industrijski coni Zapolje, lastnik je Občina Logatec

**JP 726789:**

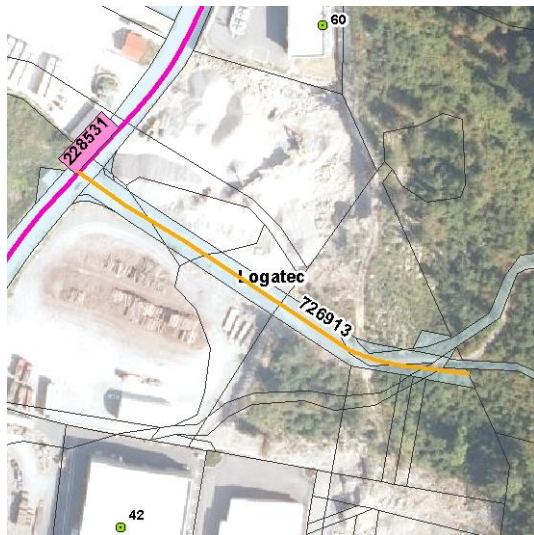
nova kategorizacija (Zelena pot 16), lastnik je Občina Logatec

**JP 726625, JP 726626:**

novi kategorizaciji (Gozdna pot 10b in Gozdna pot 18b), lastnik je Občina Logatec

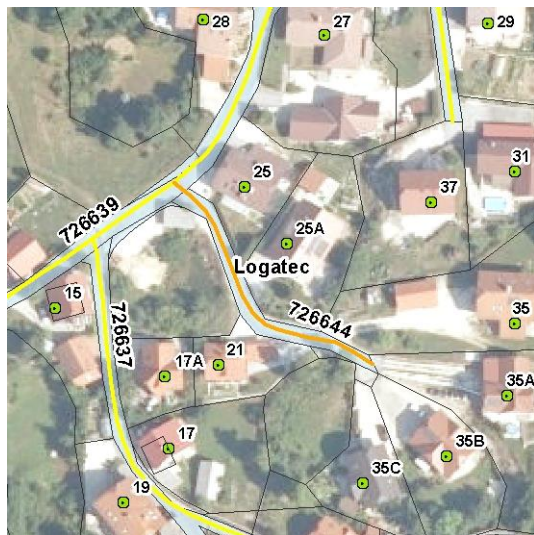
**JP 726932, JP 726933:**

novi kategorizaciji (Povezava Notranjska-Gozdna pot in Gozdna pot 22b), gre za javno dobro in parcelo v lasti Občine Logatec



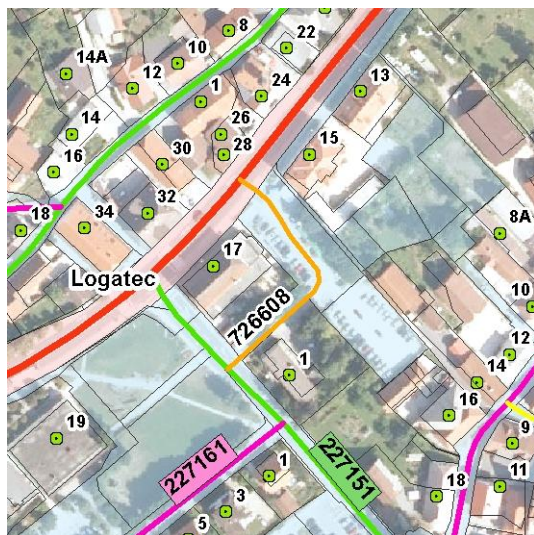
**JP 726913:**

nova kategorizacija v industrijski coni, lastnik je Občina Logatec



**JP 726644:**

nova kategorizacija (Loka 35b), lastnik je Občina Logatec



**JP 726608:**

nova kategorizacija (Tržaška cesta-Notranjska cesta), lastnik je Občina Logatec



**JP 726992:**

nova kategorizacija (Kalce 25k), lastnik je Občina Logatec

**JP 726323:**

nova kategorizacija (Rovtarske Žibrše 39), odsek je odmerjen v zemljiškem katastru, ni pa urejeno še lastništvo, je v postopku odkupa, overiti je potrebno pogodbo pri notarju, priložena bo ustrezna dokumentacija za pridobitev pozitivnega mnenja DRSI

## 3.2 Spremembe pri kategorizaciji obstoječe kategoriziranih cest

Ob pregledu stanja na občinskem cestnem omrežju so se ugotovila posamezna neskladja z dejanskim stanjem v naravi oz. z določili veljavne zakonodaje. Z namenom ureditve stanja na občinskem cestnem omrežju so se ugotovljena neskladja odpravila, kot je to razvidno iz nadaljevanja. Posamezne veljavno kategorizirane ceste so se tako nekoliko skrajšale ali pa se jim je uredil zaris poteka osi ceste glede na dejanski potek veljavno kategoriziranih cest v naravi, priključevanje na veljavno stanje potekov državnih cest in križišč z njimi, prevoznost ali drugo. Vse izvedene spremembe na občinskem cestnem omrežju glede na do sedaj veljavno stanje so opisane v nadaljevanju.

### 3.2.1 Uskladitev kategorizacije cest z dejanskim stanjem potekov cest v naravi

| ZAP. ŠT. | KATEGORIJA | ODSEK  | OPIS SPREMEMBE                             |
|----------|------------|--------|--|
| 1        | LC         | 130014 | nov mejni zapisnik                         |
| 2        | LC         | 130141 | nov mejni zapisnik                         |
| 3        | LC         | 130162 | popravljen os po LIDAR, nov mejni zapisnik |
| 4        | LC         | 226011 | popravljen os po LIDAR, nov mejni zapisnik |

|    |    |        |  |
|----|----|--------|--|
| 5  | LC | 226031 | popravek zarisa ceste  |
| 6  | LC | 226032 | popravljen os po LIDAR   |
| 7  | LC | 226041 | popravljen os po LIDAR   |
| 8  | LC | 226061 | nov mejni zapisnik   |
| 9  | LC | 226081 | popravljen os po LIDAR   |
| 10 | LC | 226091 | popravljen os po LIDAR   |
| 11 | LC | 226111 | popravljen os po LIDAR, nov mejni zapisnik   |
| 12 | LC | 226121 | nov mejni zapisnik, popravljen os po LIDAR   |
| 13 | LC | 226131 | nov mejni zapisnik   |
| 14 | LC | 226141 | popravljen os po LIDAR   |
| 15 | LC | 226151 | popravljen os po LIDAR, uskladitev topološkega stika z Občino Žiri   |
| 16 | LC | 226161 | popravljen os po LIDAR   |
| 17 | LC | 226171 | nov mejni zapisnik   |
| 18 | LC | 227111 | nov mejni zapisnik   |
| 19 | LK | 227161 | razdelitev na tri dele, ureditev topologije  |
| 20 | LK | 227162 | razdelitev na tri dele, ureditev topologije  |
| 21 | LK | 227163 | razdelitev na tri dele, ureditev topologije  |
| 22 | LZ | 227311 | popravljen os  |
| 23 | LC | 468012 | nov mejni zapisnik   |
| 24 | LC | 468031 | nov mejni zapisnik   |
| 25 | JP | 630051 | nov mejni odsek, prej v celoti kategorizirano v Občini Idrija, nov mejni zapisnik  |
| 26 | JP | 630891 | nov mejni odsek, prej v celoti kategorizirano v Občini Idrija, nov mejni zapisnik  |
| 27 | JP | 726011 | ukinitev dela, ki predstavlja poljsko pot, združitve z JP 726042 v odsek JP 726011, krajšanje do parc. št. *82                               |
| 28 | JP | 726022 | popravljen os po LIDAR   |
| 29 | JP | 726031 | popravljen os  |
| 30 | JP | 726032 | popravljen os  |
| 31 | JP | 726034 | popravek zarisa ceste na koncu odseka  |
| 32 | JP | 726051 | novi del kat. je povezava na državno cesto, nastaneta dve JP   |
| 33 | JP | 726052 | novi del kat. je povezava na državno cesto, nastaneta dve JP   |
| 34 | JP | 726101 | popravek zarisa ceste v križišču   |
| 35 | JP | 726132 | popravek zarisa ceste  |
| 36 | JP | 726137 | popravek zarisa ceste, popravek konca in imena odseka  |
| 37 | JP | 726202 | popravljen os  |
| 38 | JP | 726231 | popravljen os po LIDAR, popravek konca odseka  |
| 39 | JP | 726232 | popravljen os  |
| 40 | JP | 726233 | popravljen os  |
| 41 | JP | 726241 | popravljen os po LIDAR   |
| 42 | JP | 726261 | nov mejni odsek, prej v celoti kategorizirano v Občini Logatec, nov mejni zapisnik   |
| 43 | JP | 726271 | razdelitev na dva dela, krajšanje do križišča - topološki stik z Občino Idrija, naprej ni javna cesta, so zasebna zemljišča                  |
| 44 | JP | 726272 | popravljen os po LIDAR   |
| 45 | JP | 726274 | razdelitev na dva dela, del JP 726271 se ukine in se priključi na LC 130014, uporabi se novo številko, podaljšanje do konca občinske parcele |
| 46 | JP | 726281 | popravljen os po LIDAR   |

|    |    |        |   |
|----|----|--------|---|
| 47 | JP | 726313 | popravljena os  |
| 48 | JP | 726314 | popravljena os po LIDAR, popravek konca odseka in imena odseka  |
| 49 | JP | 726322 | ukinitvev dela odseka, na naslovih Žibrše 33 in 35 ni stalno naseljenih, ni javna cesta, bližnji dostop je možen iz Zelene doline iz LC 226031, potek dveh vzporednih cest na istem območju, skoraj ni prometa, v zimskem času se ne izvaja zimska služba, cesta (dovoz) do Žibrše 34 in 34A kategorizirano kot gozdna cesta, objekta na naslovu Žibrše 34 in 34A dostopata (gravitirata) preko JP 726322 na naselje Ravnik |
| 50 | JP | 726351 | popravek zarisa ceste   |
| 51 | JP | 726371 | popravek zarisa ceste   |
| 52 | JP | 726421 | popravljena os po LIDAR   |
| 53 | JP | 726423 | popravljena os po LIDAR   |
| 54 | JP | 726431 | popravljena os po LIDAR, popravek konca odseka  |
| 55 | JP | 726451 | popravljena os po LIDAR   |
| 56 | JP | 726463 | popravljena os po LIDAR   |
| 57 | JP | 726472 | popravljena os po LIDAR   |
| 58 | JP | 726481 | popravljena os po LIDAR   |
| 59 | JP | 726482 | popravljena os po LIDAR   |
| 60 | JP | 726491 | popravljena os  |
| 61 | JP | 726501 | nov mejni odsek, popravljena os po LIDAR  |
| 62 | JP | 726511 | nov mejni odsek, popravljena os po LIDAR  |
| 63 | JP | 726513 | nov mejni odsek, krajšanje do JP 996321 glede na dejanski potek v naravi  |
| 64 | JP | 726522 | popravek zarisa ceste na koncu odseka   |
| 65 | JP | 726531 | popravljena os po LIDAR   |
| 66 | JP | 726561 | popravljena os po LIDAR   |
| 67 | JP | 726571 | popravek zarisa ceste   |
| 68 | JP | 726581 | popravek zarisa ceste na koncu odseka   |
| 69 | JP | 726591 | popravek zarisa ceste, uskladitev dveh topoloških stikov z Občino Vrhnika   |
| 70 | JP | 726592 | popravek zarisa ceste v križišču  |
| 71 | JP | 726594 | popravek zarisa ceste v križišču  |
| 72 | JP | 726638 | razdelitev na dva dela, ureditev topologije   |
| 73 | JP | 726639 | razdelitev na dva dela, ureditev topologije, podaljšanje do konca občinske parcele  |
| 74 | JP | 726653 | popravek zarisa ceste na koncu odseka   |
| 75 | JP | 726656 | popravek zarisa ceste   |
| 76 | JP | 726703 | popravek zarisa ceste, popravek imena in konca odseka   |
| 77 | JP | 726734 | ukinitvev dela odseka, popravek zarisa ceste v križišču, popravek imena odseka  |
| 78 | JP | 726743 | popravek zarisa ceste, popravek konca odseka  |
| 79 | JP | 726755 | razdelitev na dva dela, vmesni del se ukine, popravek zarisa  |
| 80 | JP | 726756 | razdelitev na dva dela, vmesni del se ukine   |
| 81 | JP | 726804 | 726804 se v delu poljske poti ukine in se združi z 726805 v skupen odsek 726804   |
| 82 | JP | 726833 | popravljena os  |
| 83 | JP | 727022 | podvojena številka 727021 v prejšnjem odloku, nova številka je 727022, popravek konca in imena odseka   |
| 84 | JP | 966011 | nov mejni odsek, prej v celoti kategorizirano v Občini Vrhnika, nov mejni zapisnik  |
| 85 | JP | 966021 | podaljšanje v nov mejni odsek z Občino Vrhnika, privzeta njihova  |

|    |    |        |   |
|----|----|--------|---|
|    |    |        | številka, nov mejni zapisnik  |
| 86 | JP | 966192 | nov mejni odsek, nova kat., prej kategorizirano v Občini Vrhnika  |
| 87 | JP | 996321 | nov mejni odsek, popravljena os po LIDAR, podaljšanje do LC 100151 v Občini Dobrova-Polhov Gradec, gre za uskladitev z dejanskim stanjem v naravi |

### 3.2.2 Krajšanje kategorizacije cest

| ZAP. ŠT. | KATEGORIJA | ODSEK  | OPIS SPREMEMBE   |
|----------|------------|--------|--|
| 1        | LK         | 228341 | krajšanje - manjše do konca občinske parcele                               |
| 2        | JP         | 726021 | krajšanje do konca parcele javno dobro                                     |
| 3        | JP         | 726114 | krajšanje do konca ceste   |
| 4        | JP         | 726251 | krajšanje do HŠ 43, naprej ni objektov in ni javna cesta                   |
| 5        | JP         | 726311 | krajšanje do HŠ 38, naprej ne gre za javno cesto, popravljena os po LIDAR  |
| 6        | JP         | 726442 | krajšanje do HŠ 3, naprej je zasebno zemljišče in poljska pot              |
| 7        | JP         | 726521 | krajšanje do konca ceste, naprej poljska pot, uskladitev mejnega odseka    |
| 8        | JP         | 726552 | krajšanje do križišča pri HŠ 38 in združitev z JP 726553 v odsek JP 726552 |
| 9        | JP         | 726597 | krajšanje do konca občinske parcele  |
| 10       | JP         | 726611 | krajšanje - manjše do konca občinske parcele                               |
| 11       | JP         | 726672 | krajšanje - manjše do konca občinske parcele                               |
| 12       | JP         | 726681 | krajšanje - manjše do konca občinske parcele                               |
| 13       | JP         | 726683 | krajšanje - manjše do konca občinske parcele                               |
| 14       | JP         | 726685 | krajšanje do HŠ 15, sprememba opisa  |
| 15       | JP         | 726721 | krajšanje na koncu odseka zaradi zasebnega zemljišča                       |
| 16       | JP         | 726768 | krajšanje do konca občinske parcele  |
| 17       | JP         | 726794 | krajšanje do HŠ 9a, naprej so zasebna zemljišča enega lastnika             |
| 18       | JP         | 726803 | krajšanje do uvoza na parkirišče   |

### 3.2.3 Podaljšanje kategorizacije cest

| ZAP. ŠT. | KATEGORIJA | ODSEK  | OPIS SPREMEMBE                                |
|----------|------------|--------|---|
| 1        | LK         | 228521 | podaljšanje do državne ceste, sprememba opisa |
| 2        | JP         | 726663 | podaljšanje                                   |
| 3        | JP         | 726753 | podaljšanje do konca parcele javno dobro      |
| 4        | JP         | 726912 | podaljšanje do konca občinske parcele         |
| 5        | JP         | 726921 | podaljšanje do novogradnje                    |

### 3.2.4 Ukinitve kategorizacije cest



#### JP 726063:

Javna pot se v celoti ukine, saj odsek ne predstavlja javne ceste, ob poti tudi ni objektov s stalno prijavljenimi osebami.

### 3.3 Ostale uskladitve kategorizacije cest

Pri pripravi Odloka so se privzele grafične dolžine. Skladno z izvedenimi spremembami na občinskem cestnem omrežju so se uskladili tudi podatki o začetkih in koncih odsekov, po potrebi so se ažurirali tudi opisi posamičnih odsekov.

Skladno s spremembami na cestnem omrežju se bo uskladilo tudi priključevanje občinskih cest na veljavno stanje potekov državnih cest in križišč z njimi, kjer je bilo glede na letalske posnetke ugotovljeno, da je le-to drugačno, kot ga narekuje trenutno veljavni sloj priključkov na državne ceste, ali le-ta ni evidentiran, pa se bo glede na ugotovitve iz terena pripravil dodatni sloj dejanskih priključevanj občinskih cest na državne ceste.

Spremembe, kjer je šlo za popravke opisov, začetkov, koncev odseka in druge manjše spremembe, so navedene v spodnji preglednici:

| ZAP. ŠT. | KATEGORIJA | ODSEK  | OPIS SPREMEMBE                                 |
|----------|------------|--------|--|
| 1        | LK         | 228508 | popravek konca in imena odseka                 |
| 2        | LK         | 228531 | popravek konca odseka                          |
| 3        | JP         | 726091 | popravek imena odseka                          |
| 4        | JP         | 726136 | popravek konca in imena odseka                 |
| 5        | JP         | 726171 | popravek konca in imena odseka                 |
| 6        | JP         | 726181 | popravek konca odseka                          |
| 7        | JP         | 726243 | popravek konca odseka                          |
| 8        | JP         | 726273 | popravek začetka odseka, popravek konca odseka |
| 9        | JP         | 726582 | popravek konca odseka                          |
| 10       | JP         | 726606 | popravek konca odseka                          |
| 11       | JP         | 726623 | popravek konca in imena odseka                 |
| 12       | JP         | 726624 | popravek konca in imena odseka                 |
| 13       | JP         | 726632 | popravek konca in imena odseka                 |
| 14       | JP         | 726637 | popravek začetka odseka                        |
| 15       | JP         | 726712 | popravek konca odseka                          |
| 16       | JP         | 726751 | popravek konca in imena odseka                 |

|    |    |        |                                |
|----|----|--------|--------------------------------|
| 17 | JP | 726842 | popravek konca odseka          |
| 18 | JP | 726961 | popravek konca in imena odseka |
| 19 | JP | 726991 | popravek konca in imena odseka |
| 20 | JP | 727001 | popravek začetka odseka        |
| 21 | JP | 727011 | popravek začetka odseka        |

## 4 IZVEDBA PROJEKTA

### 4.1 Priprava osnutka Odloka

V sodelovanju z občinsko upravo so bili pregledani predlogi sprememb in dopolnitev kategorizacije občinskih cest ter spremembe na obstoječem občinskem cestnem omrežju, kjer so bila ugotovljena določena (topološka) neskladja glede na dejansko stanje v naravi. Pregledala se je tudi urejenost lastniških razmerij na zemljiščih, po katerih potekajo predlogi nove kategorizacije občinskih cest.

Predlagane spremembe in novi odseki cest so usklajeni z letalskimi posnetki, na podlagi česar so se nato kot pravilne prevzele tudi pridobljene dolžine. Ugotovljene nepravilnosti oz. neskladja z dejanskim stanjem v naravi so bila tako odpravljena. Skladno z izvedenimi spremembami na občinskem cestnem omrežju so se uskladili tudi podatki o začetkih in koncih odsekov, po potrebi so se ažurirali tudi opisi posamičnih odsekov.

Glede na to se je pripravil osnutek novega Odloka o kategorizaciji občinskih cest v Občini Logatec ter drugo pripadajoče gradivo.

S spremembo Odloka je prikazan predlog nove kategorizacije cest, ki se uporabljajo za javni promet, nekaterim odsekom se je nekoliko popravil zaris poteka osi cest glede na dejansko stanje v naravi, priključevanje na veljavno stanje potekov državnih cest in križišč z njimi, prevoznost ali drugo, nekateri odseki so se nekoliko skrajšali ali podaljšali.

Vse obrazložitve in prikazi sprememb na občinskem cestnem omrežju glede na do sedaj veljavno stanje so razvidne in opisane v poglavju št. 3.

Upoštevajoč vse spremembe na občinskem cestnem omrežju se bo pripravilo gradivo za nadaljevanje postopkov na občinski ravni in pregled ter pridobitev pozitivnega mnenja DRSl.