



Komunalno podjetje Logatec

Gregorjevo

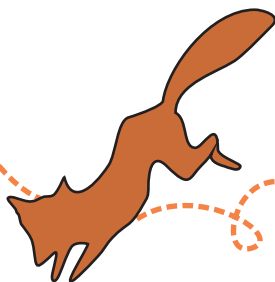
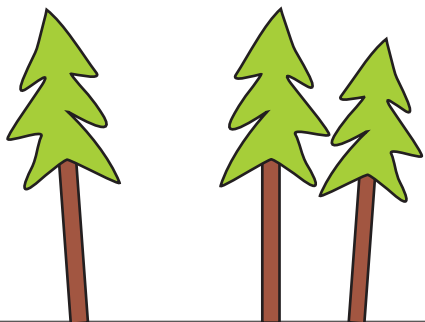
2011

nazaj

k naravi

**z osrednjim kulturnim programom
na Gregorjevem semnju
v soboto, 12. marca 2011**

prireditev organizira Komunalno podjetje Logatec
v sodelovanju z Občino Logatec,
turističnimi in
kulturnimi društvi



9. do 12.
marec 2011

prireditveni prostor

Občane in obiskovalce obveščamo o spremenjenem prometnem režimu in prometni signalizaciji. K parkirnim mestom vas bodo usmerjali reditelji med 8. in 15. uro.



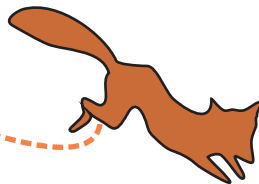
● parkirišča

● prireditveni prostor -
trg pred cerkvijo sv. Nikolaja

sejemska ponudba -
popolna zapora ceste

--- dvosmerna ulica
z enostranskim parkiranjem

--- enosmerna ulica
z enostranskim parkiranjem



Gregorjevo

program prireditev

sreda, 9. marec

ob 18.00, Velika dvorana Narodnega doma, Logatec

Okrogla miza **Razvoj turizma v Logatcu**

Posebej vabljeni društva ter ponudniki turističnih in gostinskih storitev

četrtek, 10. marec

ob 18.00, Velika dvorana Narodnega doma, Logatec

Skrbimo za vode - država in občine

Predavateljica: dr. Irena Rejec Brancelj,

Ministrstvo za okolje in prostor

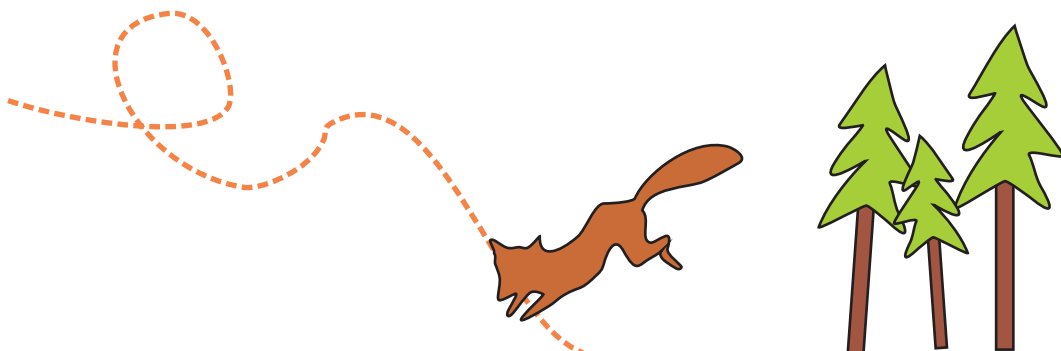
petek, 11. marec

ob 18.00, Velika dvorana Narodnega doma, Logatec

**Odprava plesni in kako preko subvencij Eko sklada za
gospodinjstva zmanjšati letni strošek ogrevanja v zasebnih
in večstanovanjskih stavbah**

Predavatelj: Bojan Žnidaršič, energetski svetovalec (041830867)
več na NEP Slovenija <http://nep.vitra.si>.

vsak obiskovalec predavanja prejme brezplačno sijalko (varčno žarnico)



sobota, 12. marec

od 8.00 dalje

osrednje logaške ulice in ceste: Cankarjeva, Notranjska, Tovarniška

Na osrednjih logaških ulicah vas pričakuje pestra ponudba na stojnicah, povezana s ponudbo iz narave in za vsakogar nekaj od A do Ž.

Na stojnicah se bodo obiskovalcem predstavili:

. Društvo podeželskih žena Rovte . TD Lanski vrh Laze . Društvo kmečkih in podeželskih žena Logatec . Skupina Nazaret - mladinski center sv. Nikolaja . Društvo upokojencev Logatec . TD Medvedje Brdo in Rovtarske Žibrše . Društvo za zdravilne rastline Ognjič Logatec . KTD Hotedršica . Zeleni Kras .

od 10.00 dalje

trg pred cerkvijo sv. Nikolaja



Osrednji kulturni program na Gregorjevem semnju 2011:

Golaž godba KD Pihalni orkester Logatec

Pomladni pozdrav župana Berta Menarda

Twirling klub Logaških mažoret

Vrtec Kurirček Logatec, skupine Srne, Metulji in Medvedki

Tretješolci OŠ Tabor Logatec

Otroška folklorna skupina Drevored OŠ 8 talcev Logatec

Pevsko društvo invalidov in upokojencev Logatec

Folklorna skupina KTD Hotedršica

Program povezuje sejemski glasnik Aleš Brlan

